



**GRUPPO
BRESCIA MOBILITÀ**

Traduzione simultanea

- 1 Assicurati di avere una connessione Internet
- 2 Scansiona il QR code qua a fianco
- 3 Scegli la lingua
- 4 Utilizza le CUFFIE per NON DISTURBARE i vicini



IN VIAGGIO VERSO IL FUTURO DI BRESCIA

Il nuovo tram elettrico Pendolina - Fiera si presenta



COMUNE DI
BRESCIA



SETTIMANA
EUROPEA
DELLAMOBILITÀ



PROGRAMMA

INTRODUZIONE

FEDERICO MANZONI - Vicesindaco e Assessore alla Mobilità del Comune di Brescia

INTERVENTI

ALESSANDRO MARINI - Presidente di Brescia Mobilità

Il progetto del tram a Brescia: dettagli, tempi, benefici

VALENTINA ORIOLI - Assessora alla Nuova Mobilità, Infrastrutture, Trasporto Pubblico Locale e Città 30 del Comune di Bologna

Bologna: il tram, un progetto per la città partecipato dalla città

AURÉLIE HERVÉ - Responsabile dei Progetti Strutturali di Bordeaux Métropole

Bordeaux: una rete che cresce e si espande con la città

ANDREAS SOLYMOS - Direttore Pianificazione e Infrastrutture di Holding Graz

Graz: il tram, dal centro alla periferia, asse portante dello sviluppo cittadino

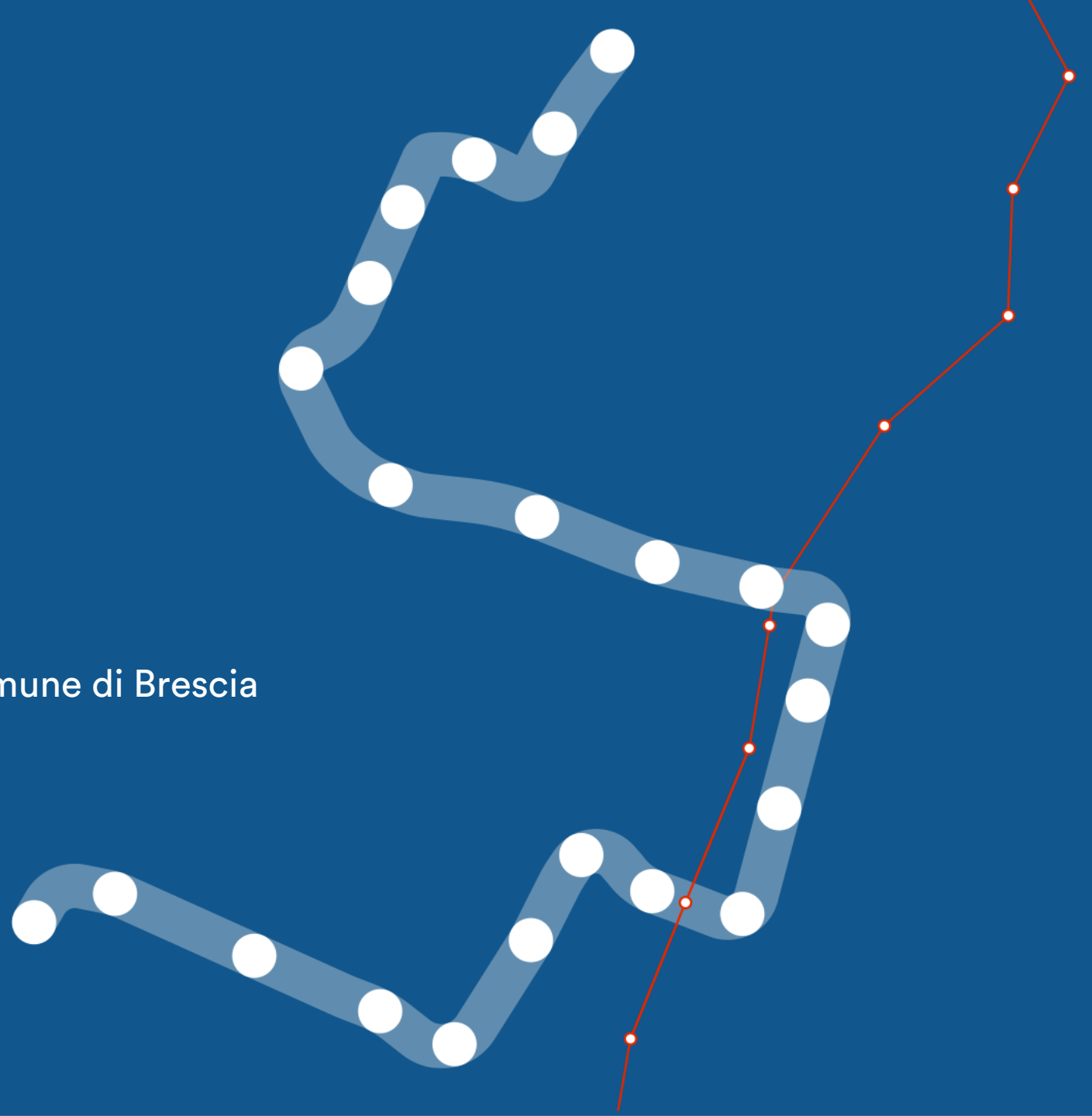
CONCLUSIONI

LAURA CASTELLETTI - Sindaca del Comune di Brescia



FEDERICO MANZONI

Vicesindaco e Assessore alla Mobilità del Comune di Brescia



ALESSANDRO MARINI

Presidente di Brescia Mobilità

Il progetto del tram a Brescia: dettagli, tempi, benefici

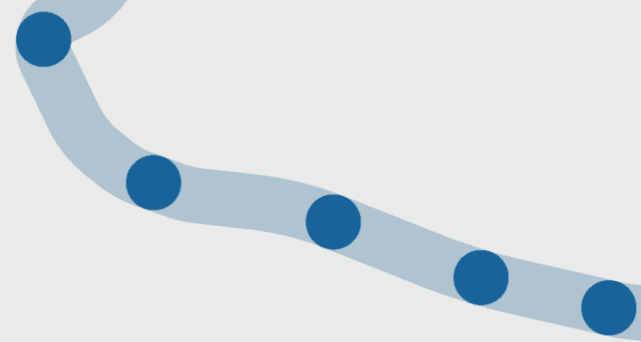


IL PROGETTO DEL TRAM A BRESCIA: DETTAGLI, TEMPI, BENEFICI

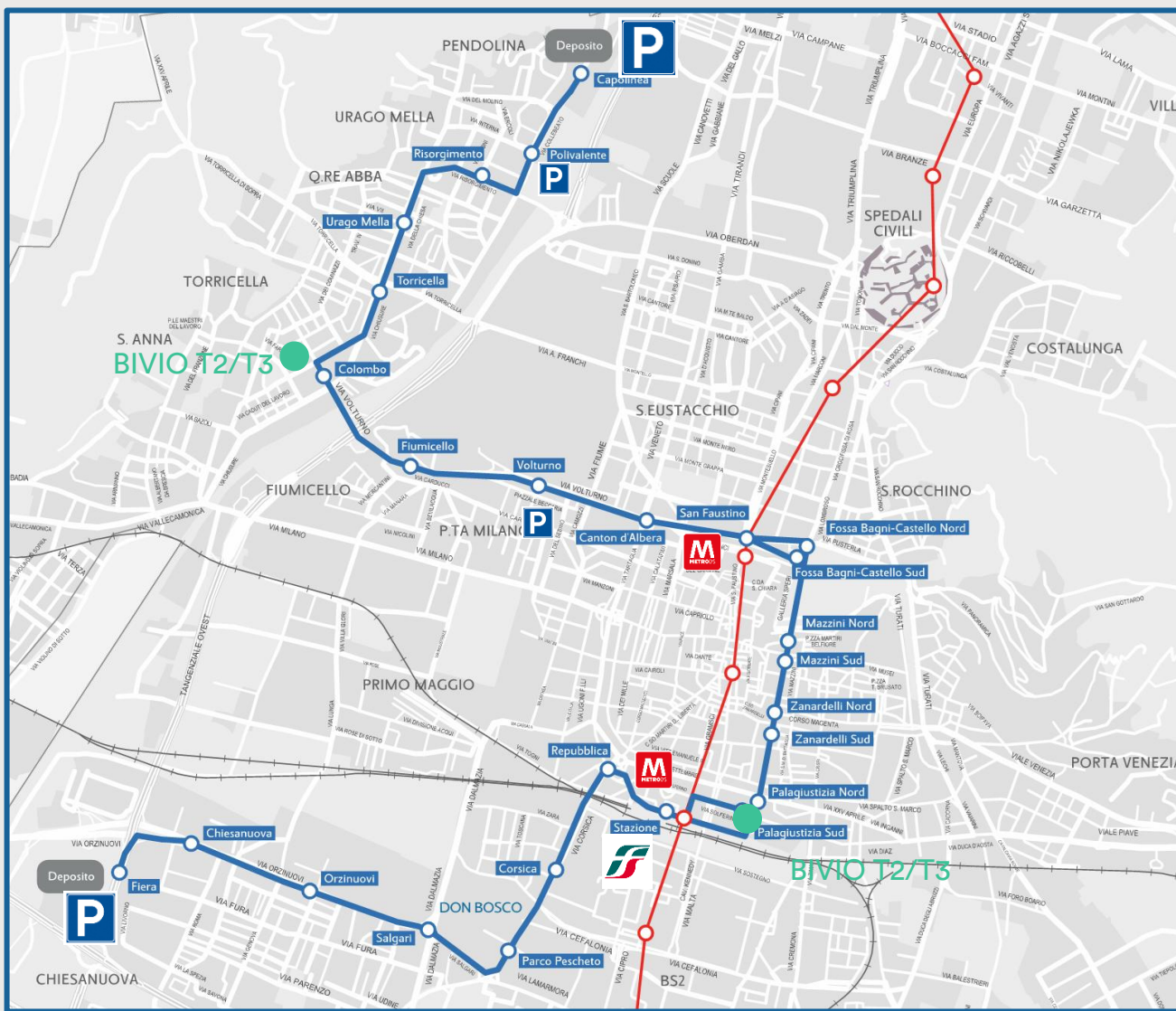
Ing. Alessandro Marini, Presidente di Brescia Mobilità



IL PROGETTO



IL PROGETTO DEFINITIVO



Lunghezza della linea
 11,205 km (binario dispari)
 11,296 km (binario pari)

Fermate: n. 22 di cui

- n. 12 a banchina centrale
- n. 10 a banchina laterale

Depositi: n. 2 di cui

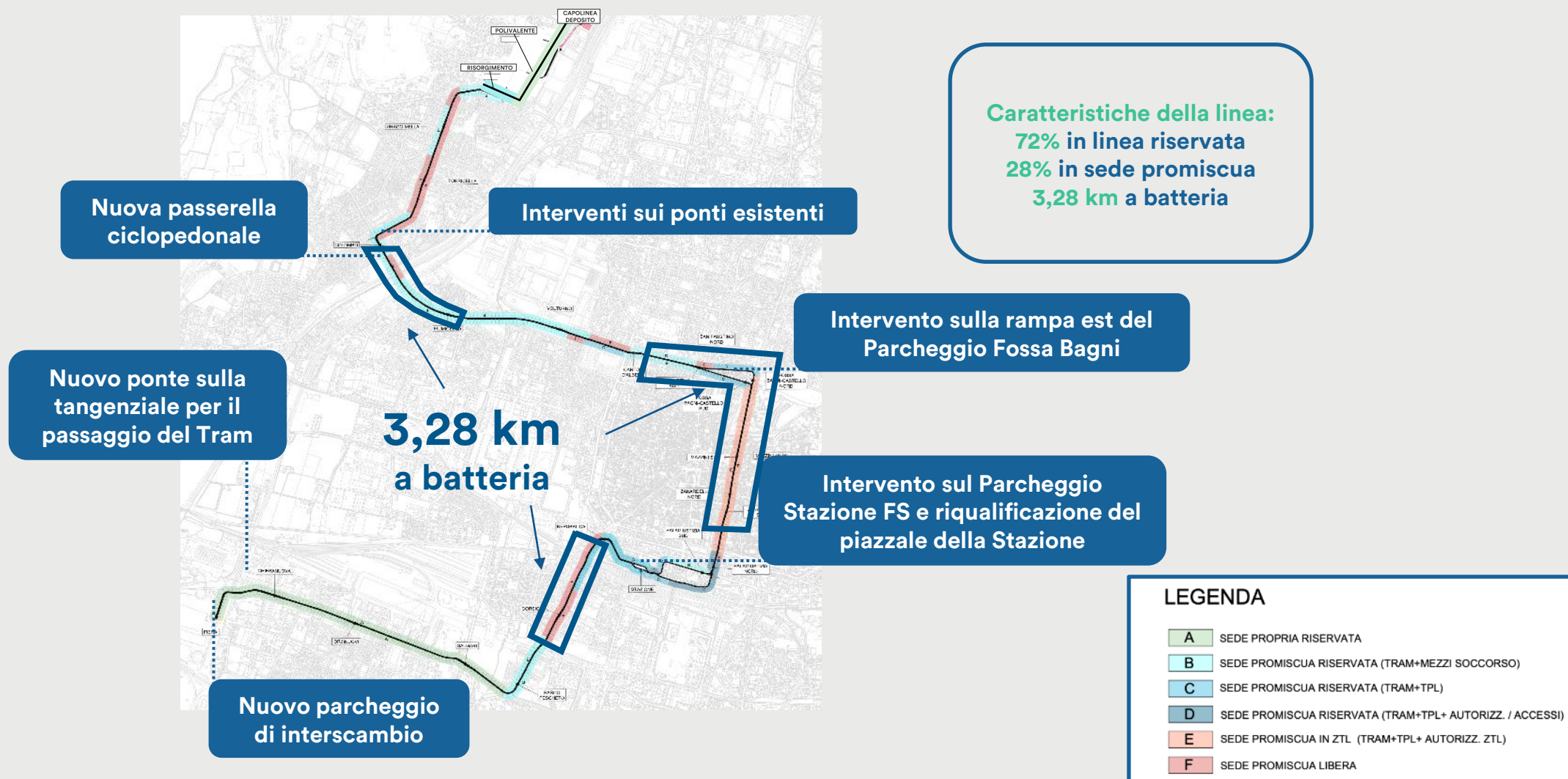
- Deposito Principale Fiera
- Deposito Ausiliario Pendolina

Bivi di collegamento futura linea T3

Interscambi:

- Ferrovia
- Metropolitana
- Parcheggi scambiatori
- Parcheggi pubblici esistenti

NUOVE OPERE D'ARTE LUNGO LA LINEA E INTERVENTI SULL'ESISTENTE



MATERIALE ROTABILE

CARATTERISTICHE VEICOLO

Lunghezza: 32-33,5 m

Composizione: 5 casse a pianale ribassato

Capienza: 220 pax (a 4pax/mq)

Alimentazione: elettrica da contatto e a batteria

Cadenzamento: 6 minuti nell'ora di punta

FLOTTA PREVISTA

18 veicoli di cui

n° 14 tram in linea

n° 2 tram in manutenzione

n° 2 tram in riserva calda

VELOCITÀ COMMERCIALE

Velocità commerciale effettiva: 17,2 km/h



IL QUADRO ECONOMICO

Voci di costo	PROGETTO AMMESSO A FINANZIAMENTO	PROGETTO PREZZI 2023
CLR (COSTI LAVORI E ROTABILI)	257.852.078,00	302.873.667,44
CLR + ONERI SICUREZZA	269.867.202,68	313.476.062,15
TOTALE SOMME A DISPOSIZIONE	39.526.605,06	56.593.974,14
TOTALE OPERE COMPENSATIVE/MONITORAGGIO	8.864.869,94	8.822.102,72
TOTALE IMPOSTE	45.029.850,72	47.487.522,67
TOTALE I.V.A. INCLUSA	363.288.528,40	426.379.661,68
CONTRIBUTO MINISTERIALE	359.545.887,07	422.637.020,27
D.M. 464/2021	359.545.887,07	359.545.887,07
D.M. 346/2023		63.091.133,20
RISORSE PROPRIE DEL COMUNE	3.742.641,33	3.742.641,41



Via Corsica



Stazione FS



Via Ferramola



Via San Martino della Battaglia



San Faustino



Via Volturno



Via Volturno



Via Risorgimento



I BENEFICI ATTESI

OBIETTIVI TRASPORTISTICI

INCREMENTO PASSEGGERI TPL DAL 2012 AL 2019

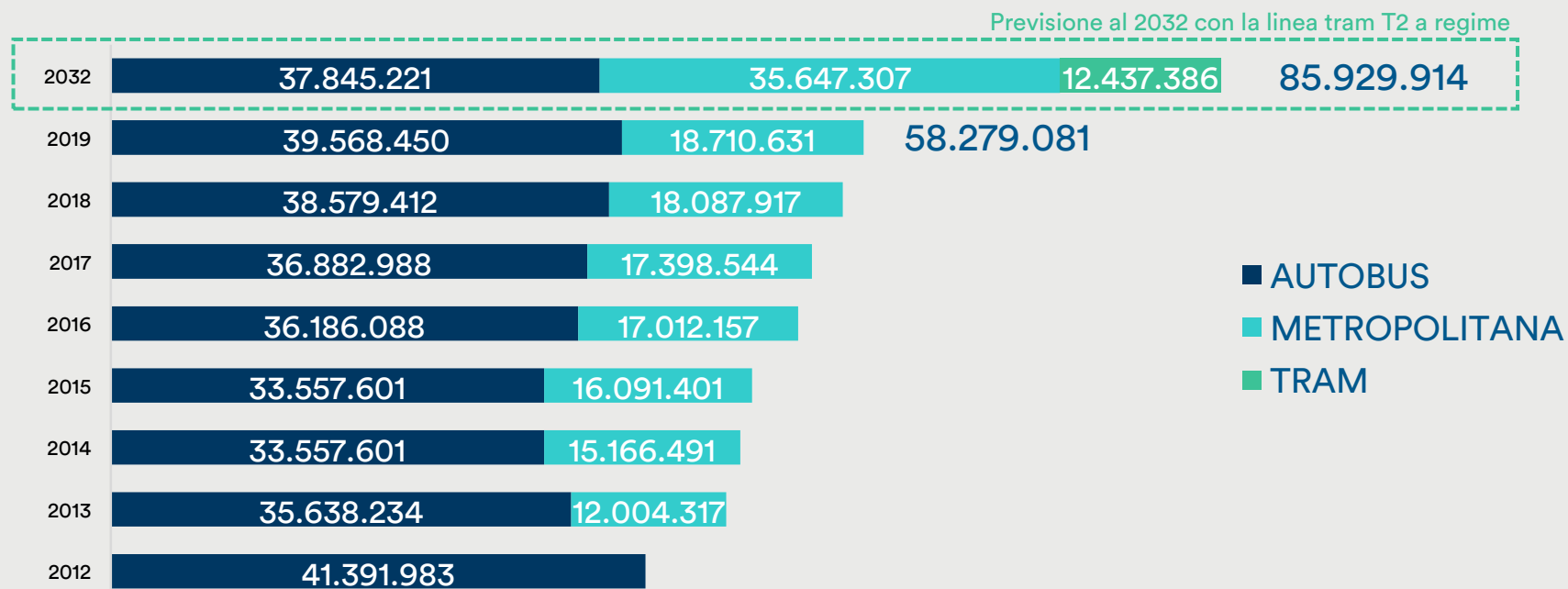
+ 16.887.098 (+ 40,8%)

ULTERIORE INCREMENTO PREVISTO DOPO L'ENTRATA A REGIME DELLA LINEA T2

+ 27.650.833 (+ 47,4%)

RIDUZIONE DEL TRAFFICO PRIVATO DOPO L'ENTRATA A REGIME DELLA LINEA T2

- 5% (delta 2032/2019)



PERCHÉ IL FUTURO È A ROTAIE

200 PERSONE IN ... 177 AUTOMOBILI



200 PERSONE IN ... 1 TRAM



PIÙ SPAZIO PER LA CITTÀ!

UNA RIVOLUZIONE URBANA

Il tram favorirà un ripensamento dello spazio pubblico: si passerà dalla città per le auto alla città per i bambini e le persone.



▶ +12 km

di strade riqualificate con più verde e spazio per la mobilità dolce

▶ +20.000 m²

di spazi per passeggiare e giocare

MENO TRAFFICO, PIÙ SPAZIO PER TUTTI



Il tram porterà più di 2 milioni di passeggeri l'anno a lasciare il mezzo privato e scegliere il trasporto pubblico. A parità di posti offerti, una corsia tranviaria consente di risparmiare:

▶ -70%

di spazio rispetto a una corsia stradale

▶ -30%

sui costi di gestione e manutenzione rispetto a una corsia bus

IL BELLO DI LASCIARSI TRASPORTARE

In 15 minuti di viaggio in tram puoi finire di leggere un libro, controllare i tuoi profili social o scrivere ai tuoi amici.



▶ 4,4 min



tempo risparmiato per
ogni spostamento

IL PIÙ EFFICIENTE DEI MEZZI ELETTRICI



Il tram è il mezzo di trasporto elettrico maggiormente capace di coniugare efficacia ed efficienza.

▶ -36%



di energia rispetto ad un BRT elettrico (bus elettrico)

▶ -10%



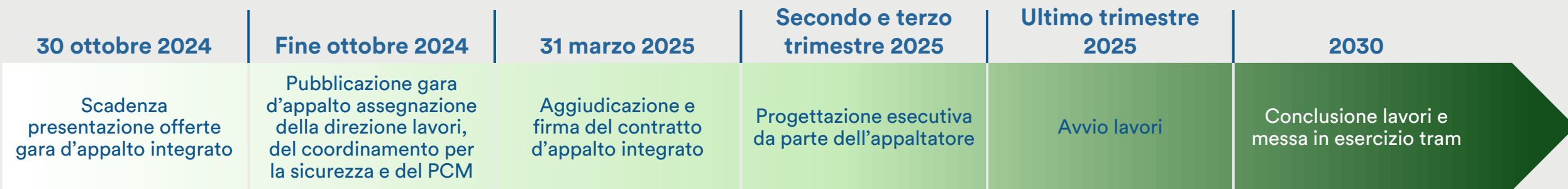
di emissioni inquinanti da traffico urbano



COSA SUCCEDE ORA?

LE PROSSIME TAPPE: VERSO L'AVVIO DEI LAVORI

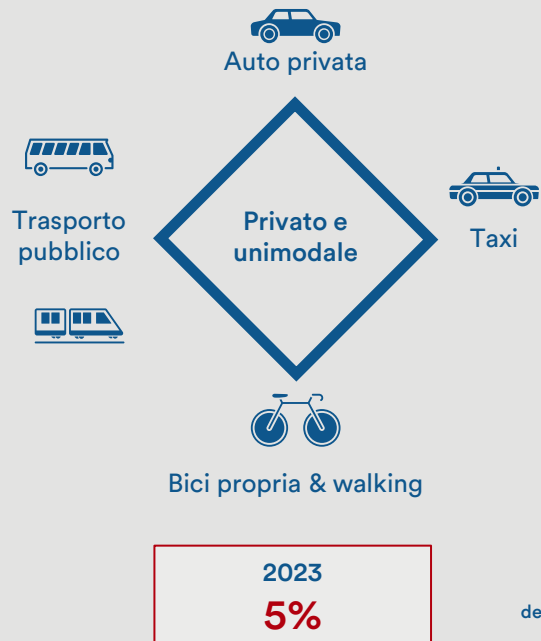
- È in corso la **gara d'appalto integrato per la progettazione esecutiva e la realizzazione delle opere**. La scadenza per la presentazione delle offerte è fissata al 30 ottobre 2024. Aggiudicazione e firma del contratto entro il 31 marzo 2025.
- Preparazione della **gara d'appalto per l'assegnazione della direzione dei lavori, del coordinamento per la sicurezza e del PCM (Project Control Management)**. Pubblicazione entro fine ottobre 2024. Importo totale della gara €8 milioni.
- **Progettazione esecutiva da parte dell'appaltatore: secondo e terzo trimestre 2025.**
- **Avvio lavori: ultimo trimestre 2025.**
- **Conclusione lavori e messa in esercizio tram: 2030.**



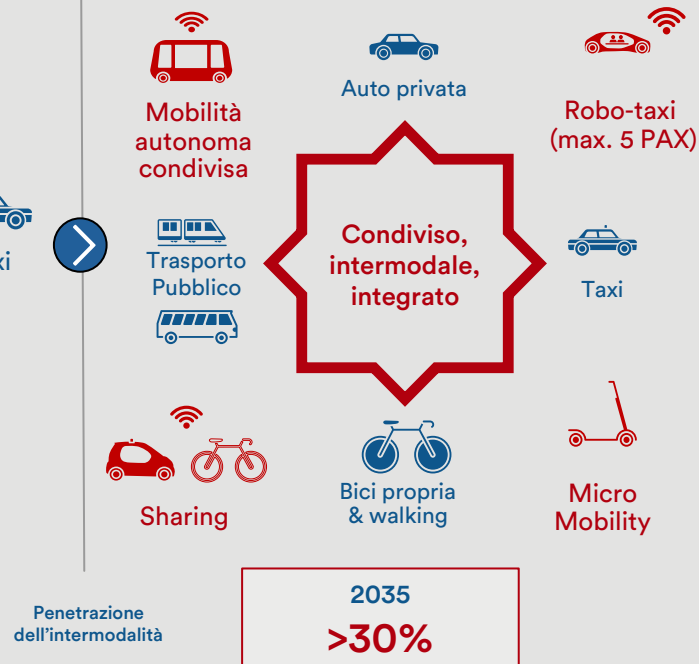
MUOVERSI OGGI PER PREPARARE IL FUTURO

Analisi BCG da intervista esperti di settore

Da trasporto privato e unimodale



A trasporto condiviso, intermodale, integrato



- *Intermodalità,*
- *Infrastruttura espandibile e digitalizzata*
- *Possibilità di scelta per il cittadino*

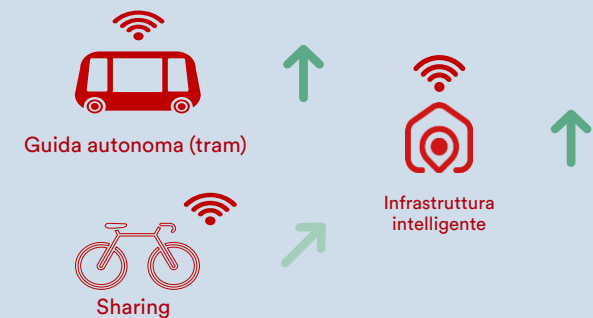
Favorire una mobilità privata intelligente



Rotaia spina dorsale del trasporto pubblico



Preparare l'infrastruttura per modelli di mobilità emergenti



GRAZIE PER L'ATTENZIONE!

VALENTINA ORIOLO

Assessora alla Nuova Mobilità, Infrastrutture, Trasporto Pubblico
Locale e Città 30 del Comune di Bologna

**Bologna: il tram, un progetto per
la città partecipato dalla città**



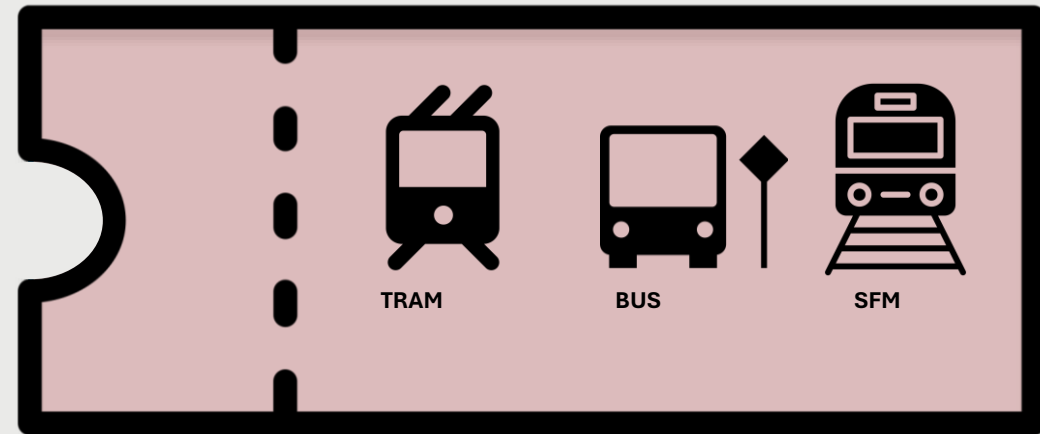
BOLOGNA: IL TRAM, UN PROGETTO PER LA CITTÀ PARTECIPATO DALLA CITTÀ

Valentina Orioli, Assessora nuova mobilità, infrastrutture, trasporto pubblico locale,
Città 30, tutela dei beni culturali e giardini storici Comune di Bologna



PIANO URBANO MOBILITÀ SOSTENIBILE UNA RETE INTEGRATA

La rete tranviaria sarà integrata nella più generale **rete portante del trasporto pubblico** metropolitano della Città Metropolitana di Bologna, offrendo un'alternativa competitiva all'uso del mezzo privato e superando i limiti di capacità del sistema attuale. Sarà presente un **sistema tariffario integrato metropolitano**.



UNA RETE INTEGRATA LE TRE LINEE TRANVIARIE



LINEA ROSSA

Borgo Panigale - Fiera/Pilastro

Cantieri attivi da 18 mesi, fine lavori 2026

Fronti di lavoro in corso: 22



LINEA VERDE

Bologna - Corticella/CastelMaggiore

Cantieri in partenza, fine lavori 2026

Fronti di lavoro in corso: 1 (lotto 0)

LINEA BLU

Bologna - Stadio/Casalecchio di Reno

Non ancora finanziata; servizio di progettazione di FTE avviato





QUANDO CI SARÀ IL TRAM

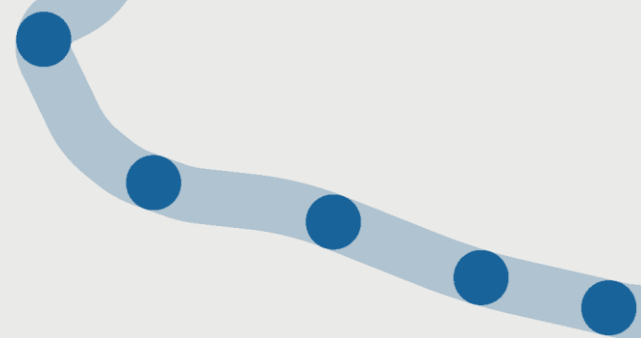
L'ESPERIENZA TRAM BOLOGNA IN TRE PAROLE



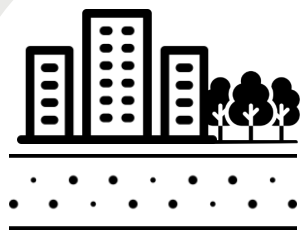
1/ Riqualicare

2/ Condividere

3/ Convivere



1/ RIQUALIFICARE IL TRAM RINNOVA LA CITTÀ



Sottoservizi
reti di acqua, luce,
gas, digitale etc.



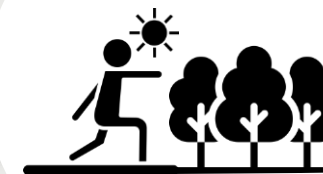
Ciclabili



Accessibilità



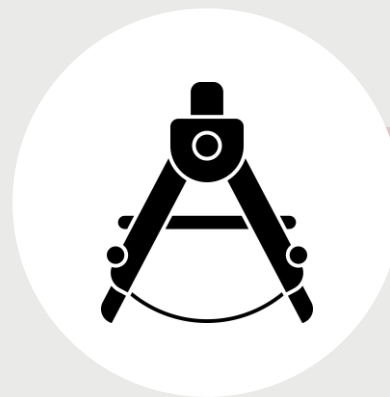
Aree pedonalizzate



Verde e boschi urbani

**Interventi lungo 23,5 km di tracciato
(16,6 linea rossa + 6,9 linea verde)**

1/ RIQUALIFICARE IL TRAM RINNOVA LA CITTÀ



Progetti integrati
di riqualificazione
di aree della città



Interventi contestuali
di consolidamento
di punti a rischio dissesto

2/ CONDIVIDERE PROMUOVERE IL CONFRONTO E “METTERCI LA FACCIA”



MATTEO LEPORE
SINDACO DI BOLOGNA

Seminari con gli stakeholders

Decine di incontri di quartiere

Infopoint fisici, porta a porta

Aviso ai residenti

Come cambia Riva Reno Riqualificare l'area e convivere con il cantiere

Programma degli incontri pubblici
Quartiere Porto-Saragozza
Via dello Scalo, 21

- martedì 12 marzo ore 16.00
- lunedì 18 marzo ore 18.30
- mercoledì 20 marzo ore 18.30
- martedì 26 marzo ore 18.30
- giovedì 28 marzo ore 16.00

 Per ragioni organizzative è necessario iscriversi compilando il form tramite **QR Code** oppure chiamando il **call center** al numero **800078611** o recandosi nell'**Infopoint Tram di Riva Reno** (rotonda di Piazza Azzarita).



La mobilità che riqualifica

Quando ci sarà il tram zero attese ai semafori, zero barriere architettoniche, corse frequenti e regolari. Scegliere il trasporto pubblico sarà sempre più facile.

-12.000 Spostamenti auto al giorno	12 Km di strada con ciclabili
450 Tonnellate di CO ₂ all'anno assorbite	+848 Nuove abitazioni lungo il tracciato

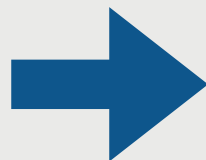
La prima linea del tram è in cantiere

Le persone trasportate

3/ CONVIVERE

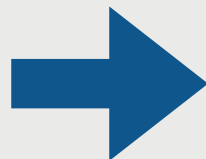
MINIMIZZARE L'IMPATTO DEI CANTIERI SULLA VITA DELLA CITTÀ

**Cantierizzare
per fasi**



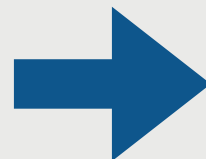
Una corsia per senso
di marcia sempre libera

**Includere esigenze e
bisogni**



Ascolto, misure e ristori
per le attività produttive

**Informare
puntualmente**

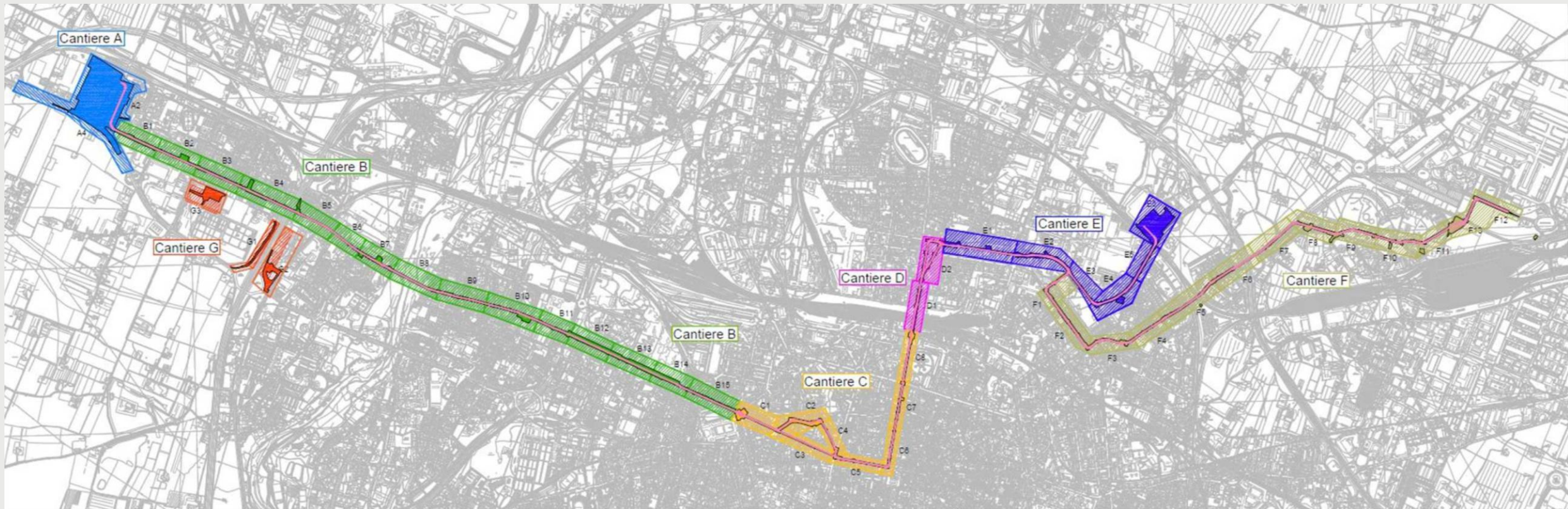


Puntare sulla comunicazione
informativa, moltiplicare i touchpoint

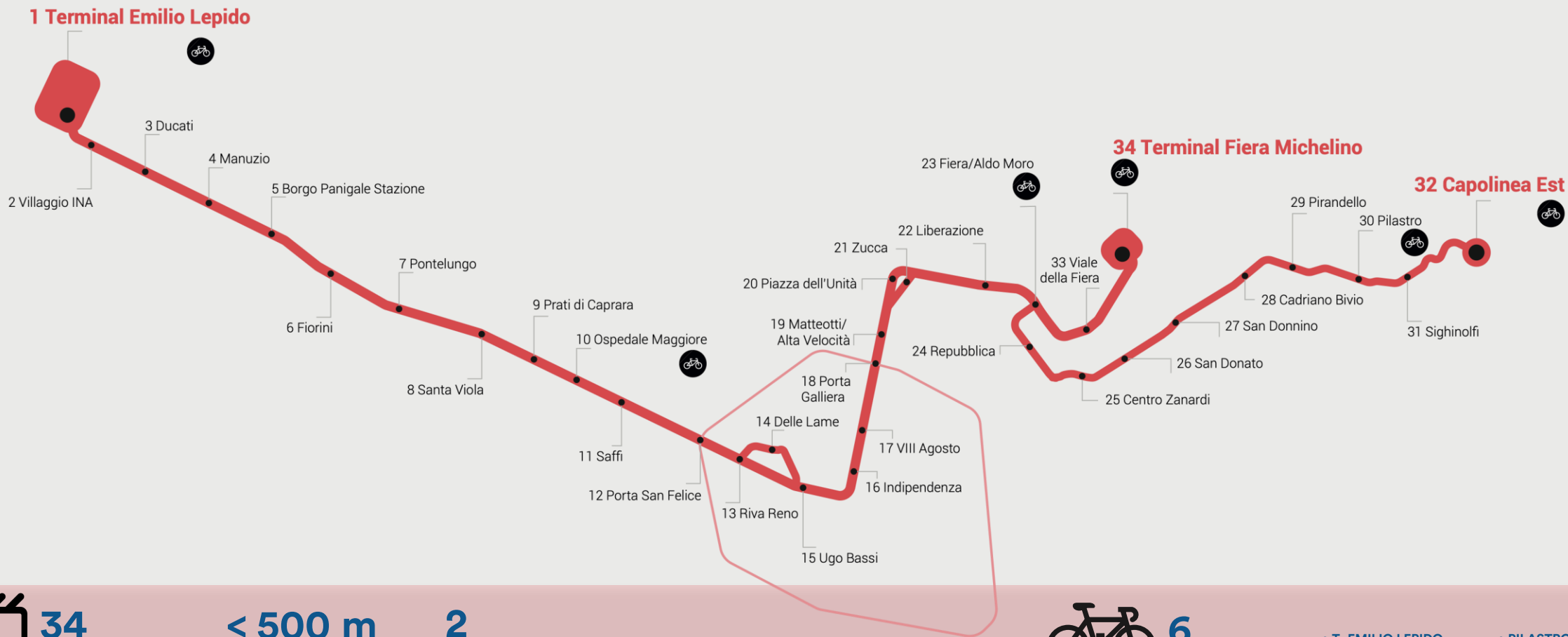


IL CANTIERE DELLA LINEA ROSSA

LA LINEA ROSSA IN CANTIERE



LA LINEA ROSSA IN CANTIERE - FERMATE



34
nuove
fermate

< 500 m
distanza
media

2
stazioni
di interscambio



6
ciclostazioni

- T. EMILIO LEPIDO
- OSPEDALE MAGGIORE
- FIERA_ALDO MORO

- PILASTRO
- FACOLTÀ AGRARIA
- T. FIERA/MICHELINO

LA LINEA ROSSA IN CANTIERE - OPERE



Opere complementari

2
▲ depositi
tranviari

23
edifici
di servizio

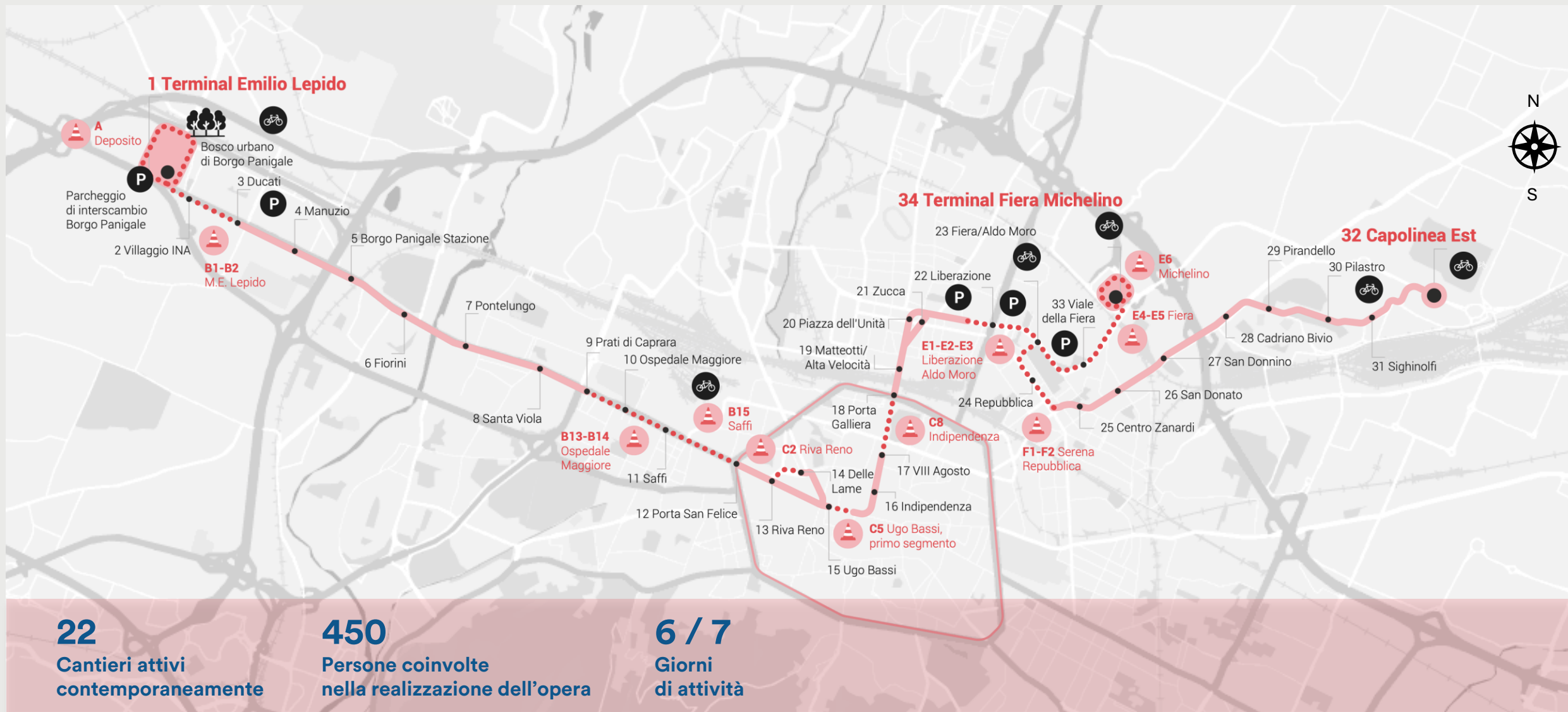
3
■ sottopassi

1
□ parcheggio
interrato

Interventi di riqualificazione (es.)



LINEA ROSSA IN CANTIERE - LAVORI





Cantiere deposito - Borgo Panigale



Cantiere - Via Emilia Lepido



Cantiere Via Saffi



Cantiere zona Fiera



Cantiere centro storico - Ugo Bassi



Cantiere centro storico – via Indipendenza



Cantiere Riva Reno

LA RIQUALIFICAZIONE DELL'AREA DI VIA RIVA RENO

L'area, fino ad oggi utilizzata principalmente come parcheggio a cielo aperto, diventa protagonista di un **progetto di riqualificazione** che prevede la **scopertura del canale** e la **creazione di spazi comuni più fruibili, percorsi pedonali e ciclabili e nuovo verde pubblico**, così da incrementare la qualità urbana e migliorare l'accessibilità.





Riqualificazione area Riva Reno

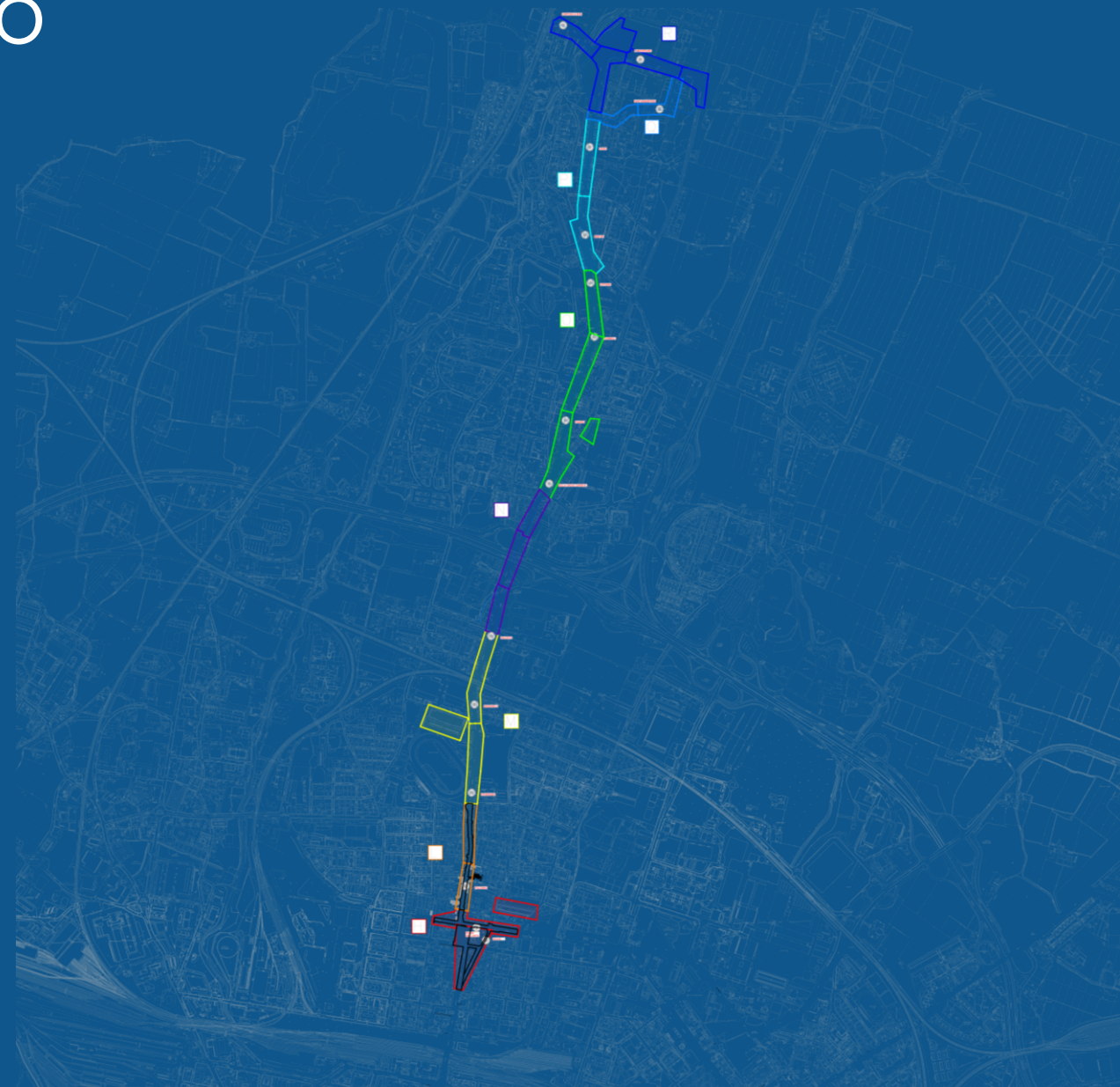


Riqualificazione area Riva Reno



Riqualificazione area Riva Reno

LA LINEA VERDE IN CANTIERE DAL CENTRO STORICO VERSO NORD FINO AL QUARTIERE CORTICELLA



LA LINEA VERDE IN CANTIERE - FERMATE



17
Nuove
Fermate

2
Capolinea

3
Fermate condivise
con la Rossa

6,9
Km di linea

LA LINEA VERDE IN CANTIERE – LAVORI IN CORSO - LOTTO 0



COMUNICAZIONE

INFORMARE I RESIDENTI E LA COMUNITÀ

Per minimizzare i disagi, è stata messa a punto una batteria di strumenti di comunicazione non solo digitali e online, ma anche fisici (Infopoint di cantiere), per coprire un ampio spettro di esigenze di informazione. Il sistema, già rodato con i cantieri della Linea Rossa, fornirà ora informazioni su entrambe le linee.



Infopoint
fisici presso i cantieri
Lu-Ve 9.00-13.00



Instant pillole video su info
e viabilità diffuse via social



Call center
per tutta la durata dei lavori
Lu-Ve 9.00-18.00



Pannellature di cantiere
come dispositivo
di comunicazione



Contatto per emergenze
attivo h24 7/7gg



Porta a porta
per comunicazioni puntuali



COMUNICAZIONE CANTIERI COME SUPERFICI INFORMATIVE



Superfici delle recinzioni perimetrali di cantiere utilizzate per informare in merito alla tranvia

COMUNICAZIONE CANTIERI COME SUPERFICI NARRATIVE



Superfici offerte ai soggetti della cultura e alle forze creative della città

GRAZIE PER L'ATTENZIONE!

AURÉLIE HERVÉ

Responsabile dei Progetti Strutturali di Bordeaux Métropole

**Bordeaux: una rete che cresce
e si espande con la città**



BORDEAUX: UNA RETE CHE CRESCE E SI ESPANDE CON LA CITTÀ

Bordeaux transit network keeps on growing with the city

Aurélie Hervé, Responsabile dei Progetti Strutturali
di Bordeaux Métropole



CONTENTS



- **Introduction and presentation of the project/program**
- **Some key figures about the territory**
- **A brief history of trams in Bordeaux**
- **Focus on the airport tramway line – characteristics, benefits, and challenges to overcome**
- **What's next?**

INTRODUCTION - PRESENTATION OF THE PROJECT/PROGRAM



Aurélie Hervé

Transport engineer working on strategic transport infrastructure projects for the metropolitan city of Bordeaux



Managing the **Airport accessibility improvement program** that includes:



- 5km light-rail extension to the airport



- 100m steel-concrete composite bridge



- Bus Rapid Transit (BRT) infrastructures



- Cycling infrastructures (bike paths, lanes, parkings and services)



- Road infrastructures



- 120+ spaces Park-and-ride facility

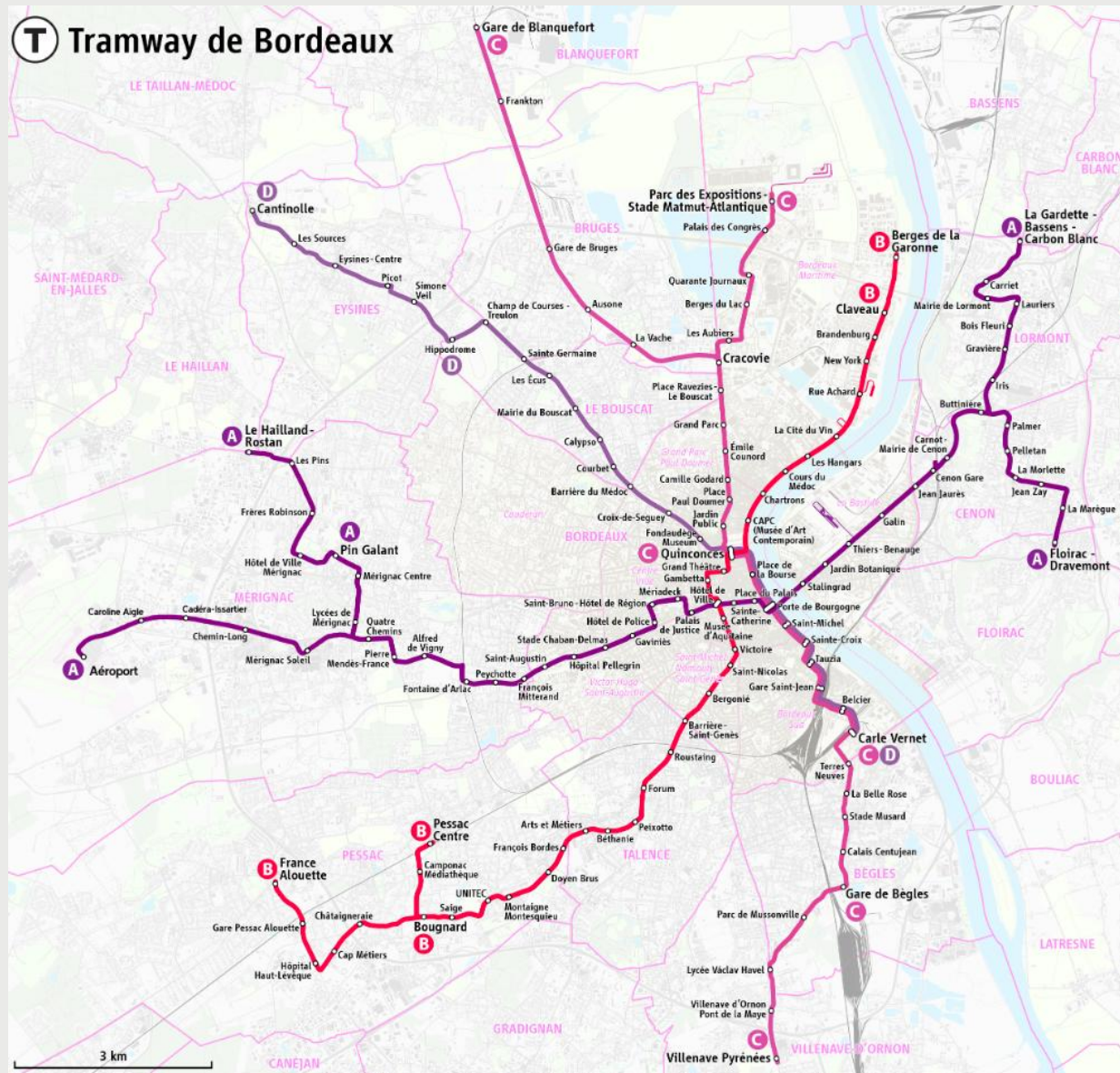
SOME KEY FIGURES ABOUT THE TERRITORY - BORDEAUX



“Bordeaux Métropole” which is mostly the metropolitan area of Bordeaux comprises **28 municipalities** on the riverbanks of the Garonne in the South-West of France.

It currently has **819 604 inhabitants** and **425 225 jobs**.

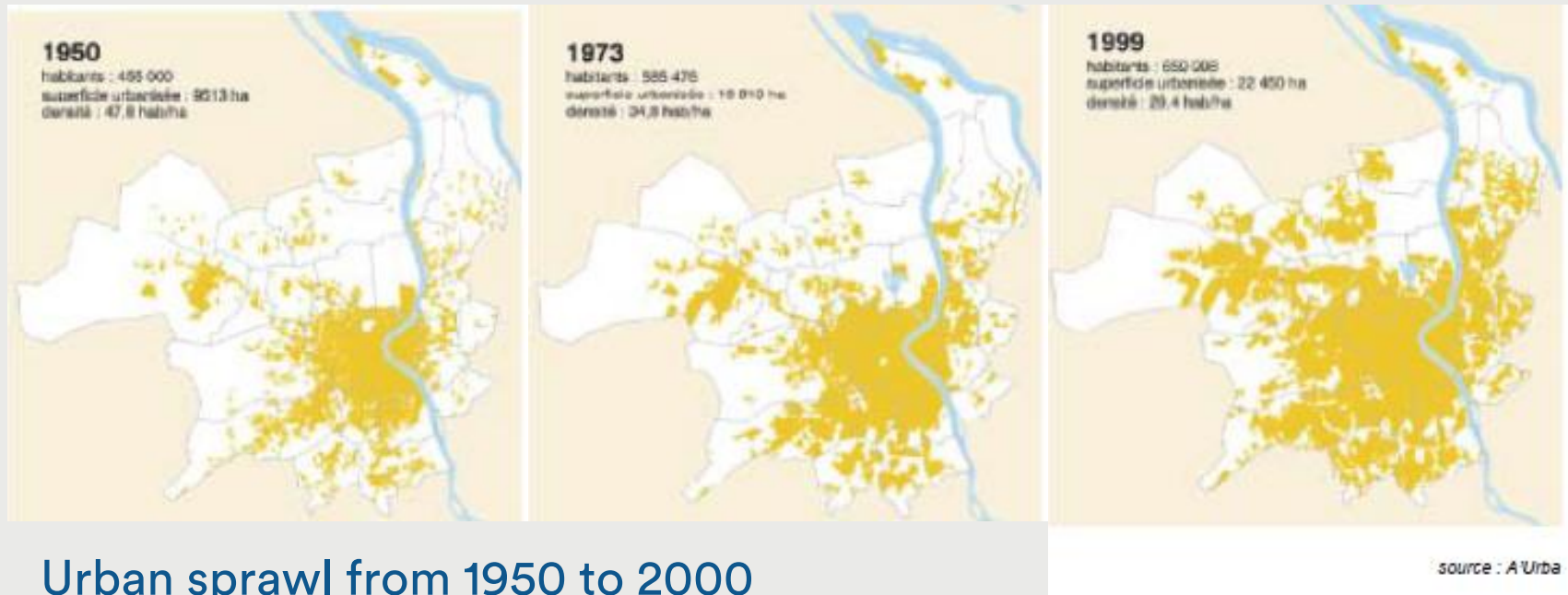
SOME KEY FIGURES ABOUT THE TERRITORY - THE NETWORK



The tram network consists of **4** lines, **139** stations, **82km** of tracks, **130** trams.

In 2022, **108,2 million** trips were recorded on this network.

A BRIEF HISTORY OF TRAMS IN BORDEAUX



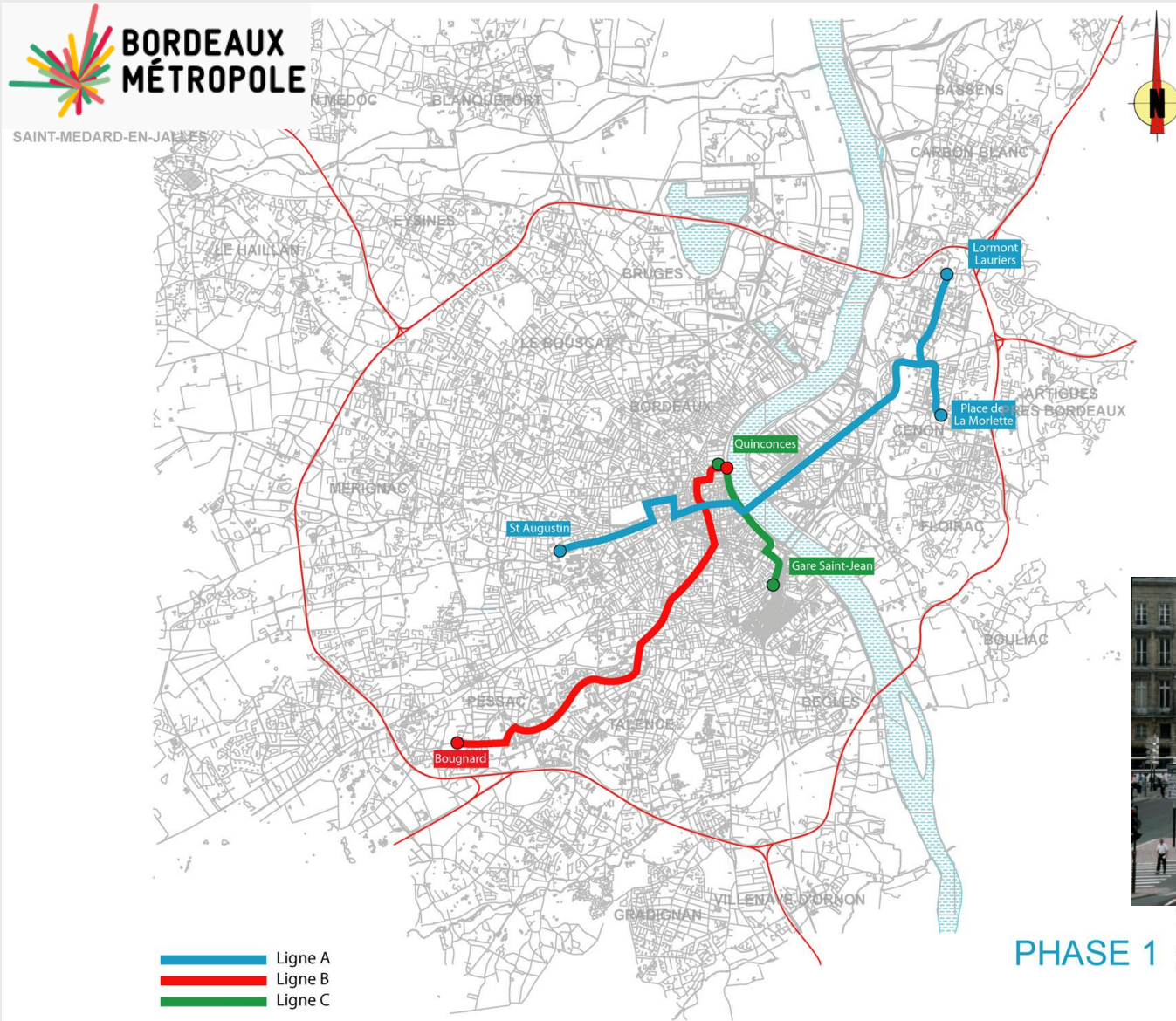
Urban sprawl from 1950 to 2000

Before the tramway, in the late 90s, urban sprawl was undisputed with an overconsumption of land, disproportionate compared to population growth.

Travel times and distances were longer and longer, and urban congestion was increasing, especially outside the ring road.

All this penalized the social and economical dynamics of the city.

A BRIEF HISTORY OF TRAMS IN BORDEAUX - PHASE 1



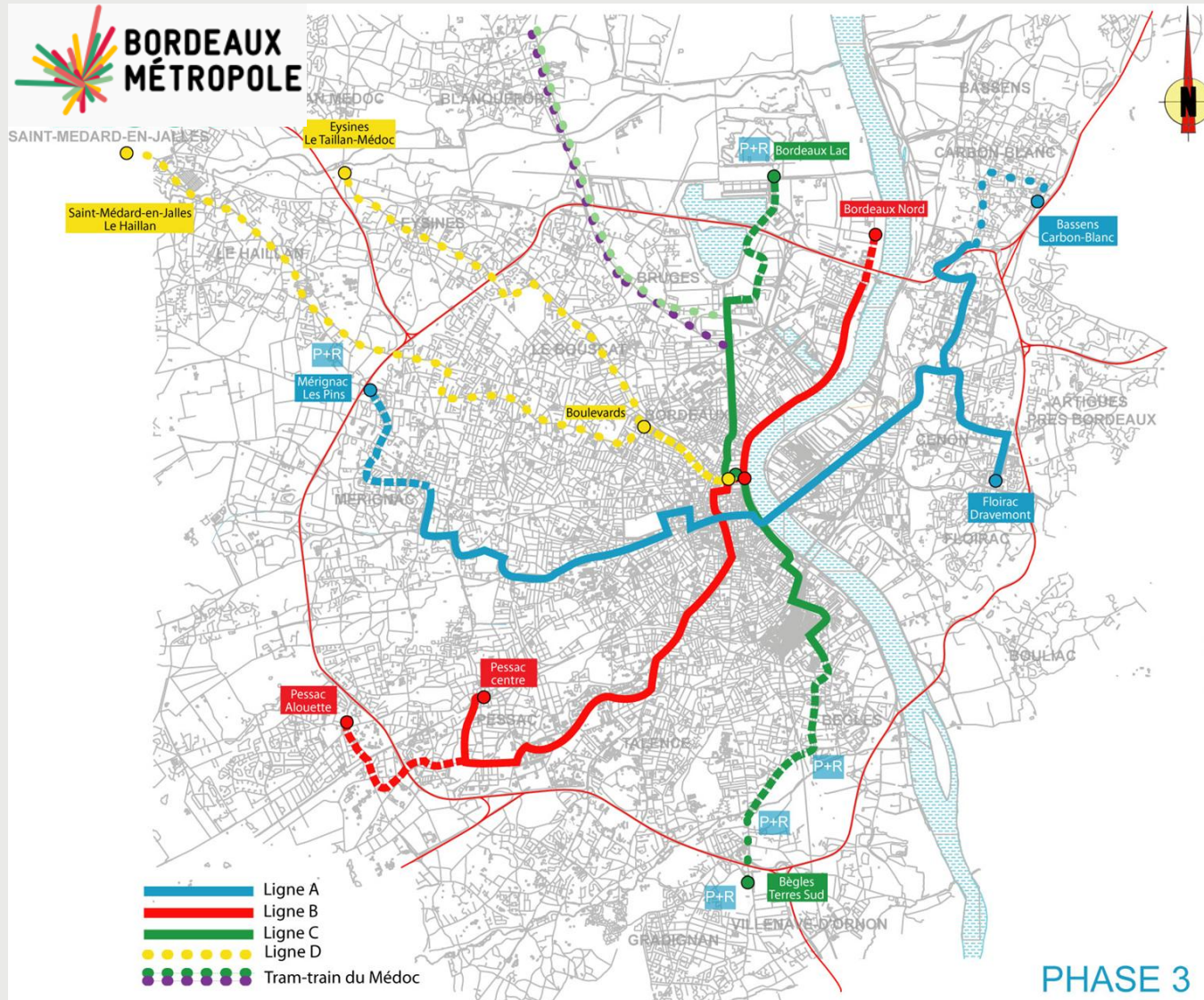
The first phase (2000-2005) included the construction of **3 lines** with a total length of **24.5 km** and comprising **54 stations** at a cost of **690 million €** (more than half for urban development).



PHASE 1

04 décembre 2005

A BRIEF HISTORY OF TRAMS IN BORDEAUX - PHASE 3



The third phase (2009-2020) included:

- the construction of **extensions on all three lines** for **16.3 km**, with **23 more stations**,
- the construction of an **additional branch of line C** along the railway track for **7.2 km** with **6 stations**.
- and the creation of the line D for **9.8 km** and **15 stations**.

a network beyond the ring road, the first single track trams of the network, no more ground power supply...

FOCUS ON THE AIRPORT TRAMWAY LINE – CHARACTERISTICS



An **additional branch of line A** to the airport with **5 km single tracks** and **5 stations (+1 ghost station)**, serving a changing commercial area (with thousands of ground parking spaces) and an area of activity and **10 000 jobs**, isolated and highly congested beyond the ring road (where people were only using their cars).

Travel time on the branch: **14 min**

Travel time to city center: **36 min**

Cost of improvement program **100 millions €**

FOCUS ON THE AIRPORT TRAMWAY LINE – BENEFITS



Positive externalities: time saving, regularity, less stress people on the road, less car accident, less air and noise pollution, less GHGs.

Redesign of public space: continuous, separate, comfortable and secure cycling and walking infrastructure, greening of public space (429 planted tree, 1000 m2 Miyawaki forest); BRT infrastructure with joint station at the airport.

FOCUS ON THE AIRPORT TRAMWAY LINE – BENEFITS



FOCUS ON THE AIRPORT TRAMWAY LINE – BENEFITS



FOCUS ON THE AIRPORT TRAMWAY LINE – BENEFITS



FOCUS ON THE AIRPORT TRAMWAY LINE – BENEFITS



FOCUS ON THE AIRPORT TRAMWAY LINE – BENEFITS



FOCUS ON THE AIRPORT TRAMWAY LINE – CHALLENGES

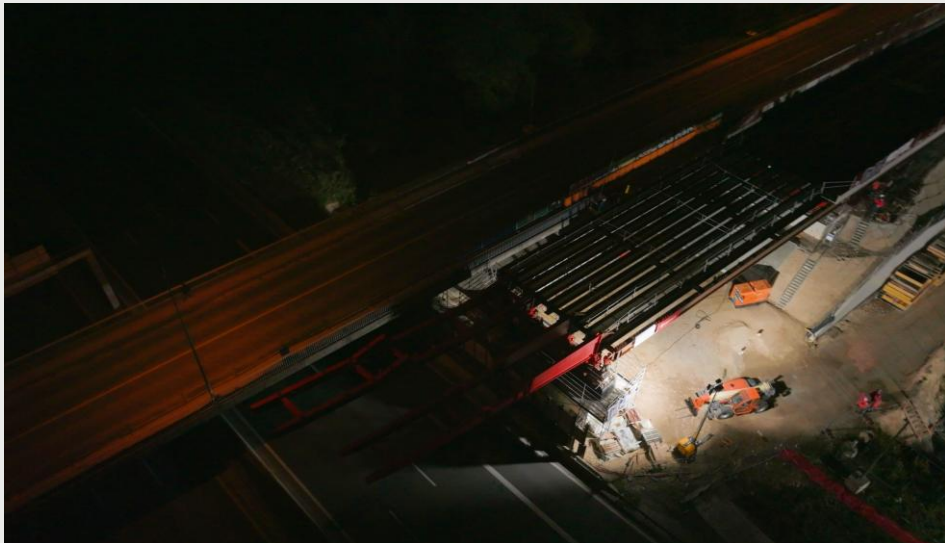


- **A very large number of interlocutors**, contractors, political representatives.
- **Maintaining at all time productive activities** and their accessibility by car and foot (for instance shops and restaurants).
- **Land acquisition** without expropriation procedure.
- **Clearing of private land** with reconstitution of functionality AND water and sanitation, IT, gas and energy **network works before the actual construction works.**
- **Safety of people** on a construction site of this size.

FOCUS ON THE AIRPORT TRAMWAY LINE – CHALLENGES



- **Discovering hazards during construction:** asbestos, pollution, old bridge foundation, abandoned concrete roads and pipelines, confidential unlisted IT networks...
- **Difficulties in supplying some materials (steel)**

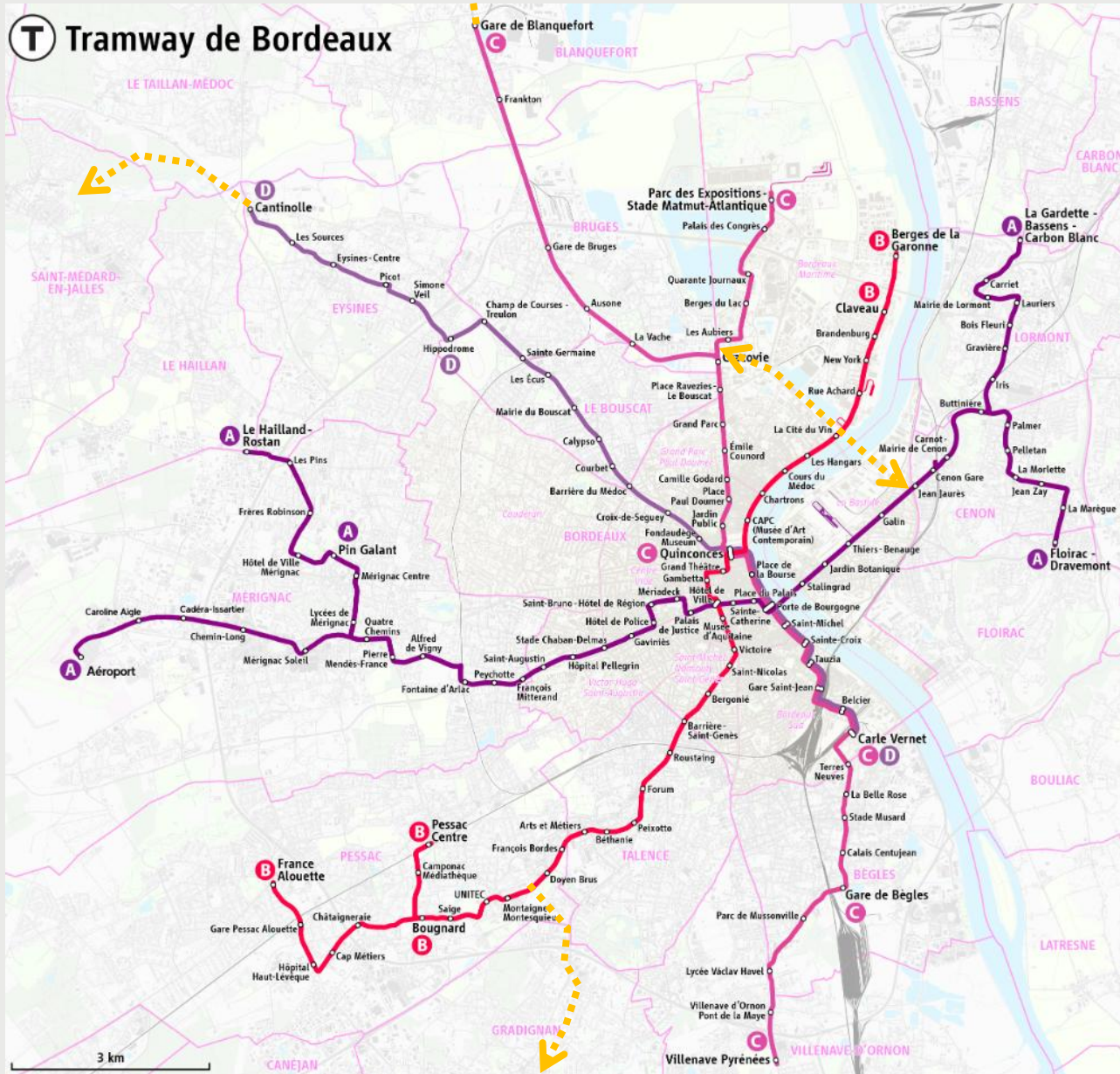


FOCUS ON THE AIRPORT TRAMWAY LINE – CHALLENGES



- Some **blitz activities**: the laying of the steel structure (during a night in the weekend), the connection with the existing line (during the summer)...
- And **a lot of sport**: countless 5km by foot and bicycle, especially during construction and before the opening to make sure everything was in order.

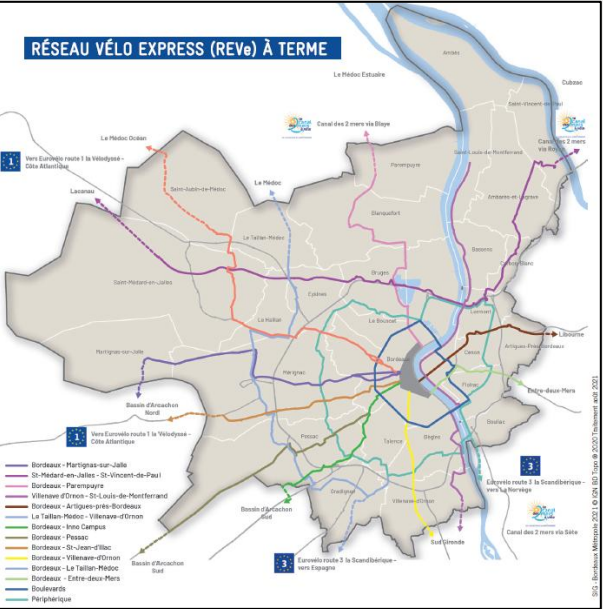
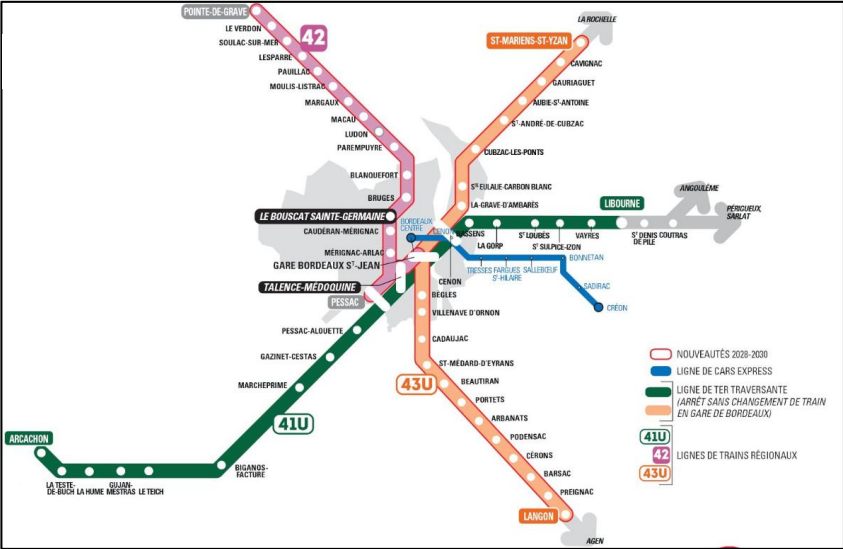
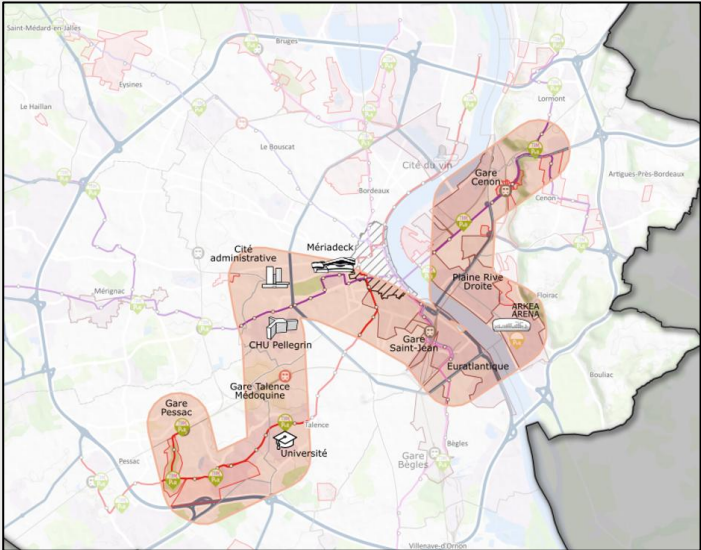
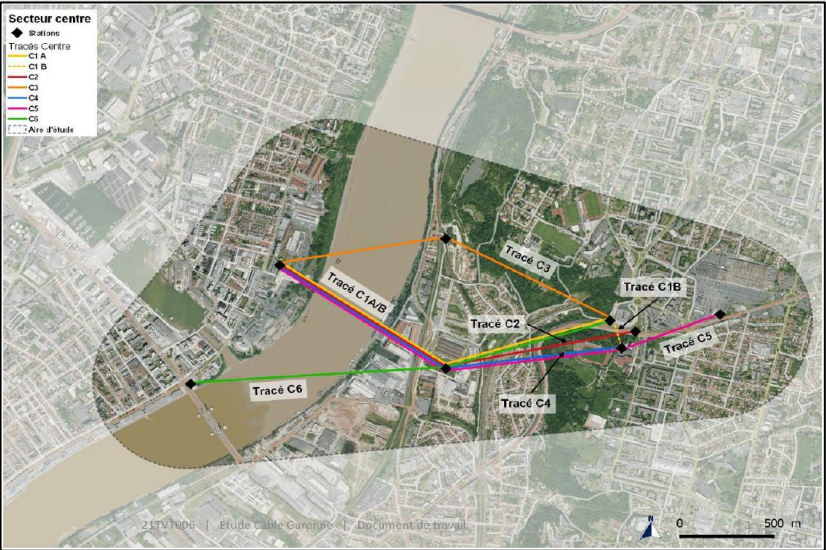
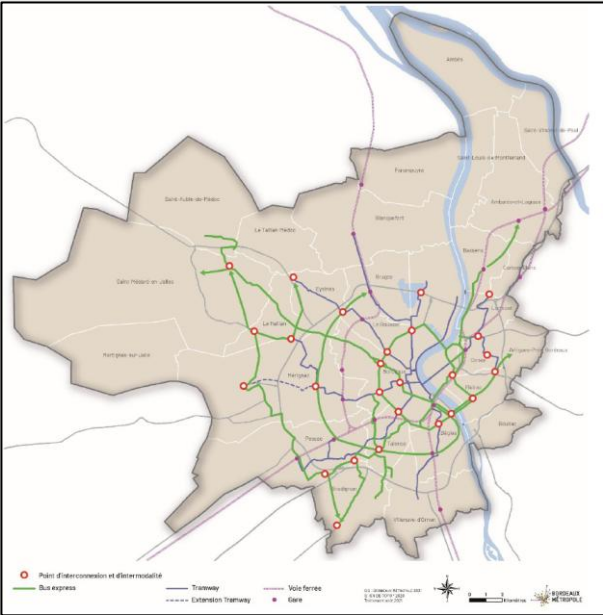
WHAT'S NEXT?



The tram has a positive image.

The elected representatives and the population are still asking to expand the tramway network further: the cities of **Saint-Médard-en-Jalles**, **Parempuyre** and **Gradignan** are in demand, and studies are already underway. We also have a **project to link the lines A, B and C** by a second bridge of the agglomeration, mostly in order to improve the tram network resilience.

WHAT'S NEXT?



Other projects complementary to the tram are under consideration: a **BRT network** (with 7 lines), a **cable car** through the river, a **subway line**, the improvement of the **regional rail network**, an **express bicycle network**...

GRAZIE PER L'ATTENZIONE!

Thank you for your attention!

ANDREAS SOLYMOS

Direttore Pianificazione e Infrastrutture di Holding Graz

**Graz: il tram, dal centro alla periferia,
asse portante dello sviluppo cittadino**



GRAZ: IL TRAM, DAL CENTRO ALLA PERIFERIA, ASSE PORTANTE DELLO SVILUPPO CITTADINO

*Graz: the tram, from the centre to the periphery,
the main axis of urban development*

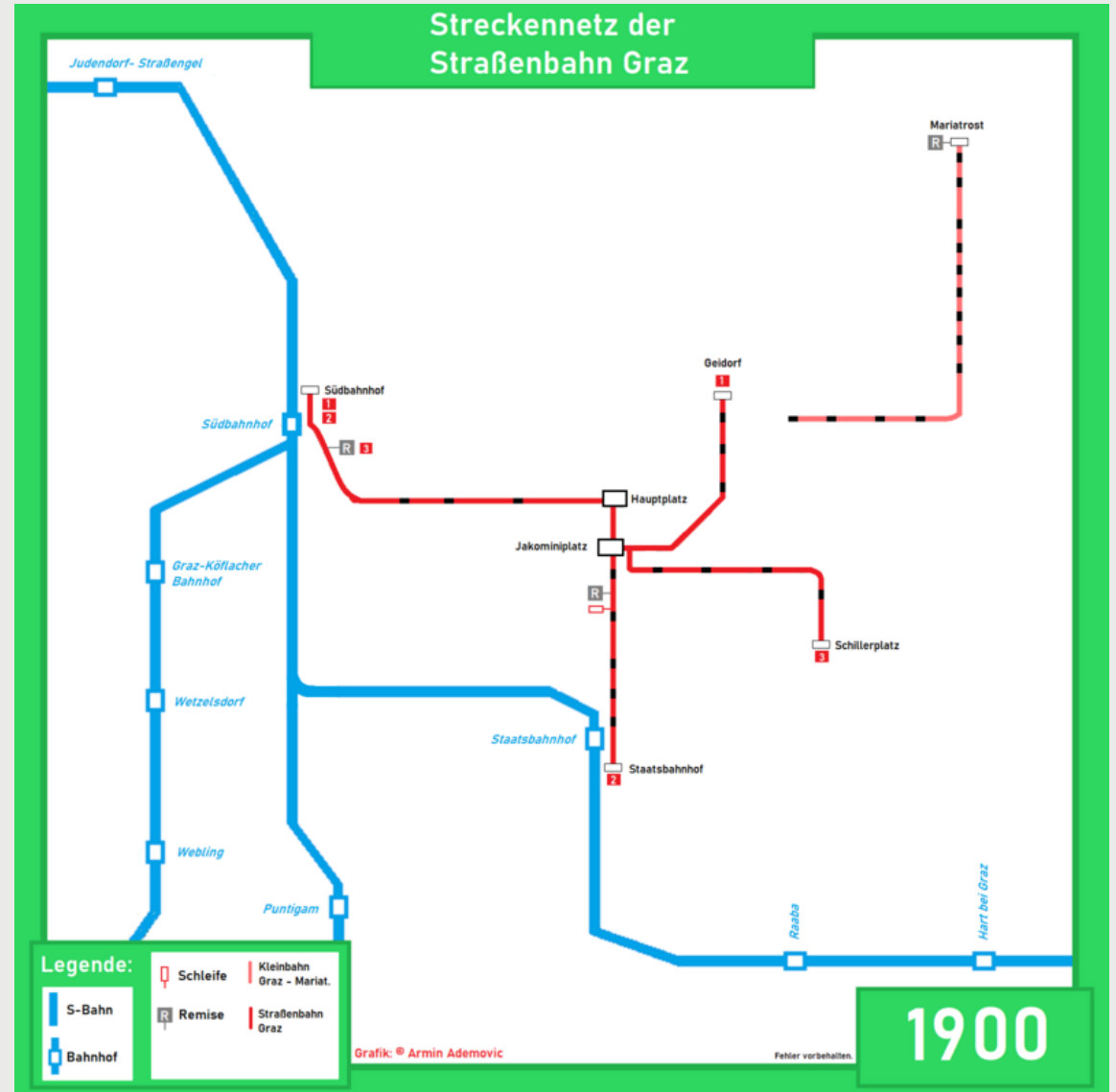
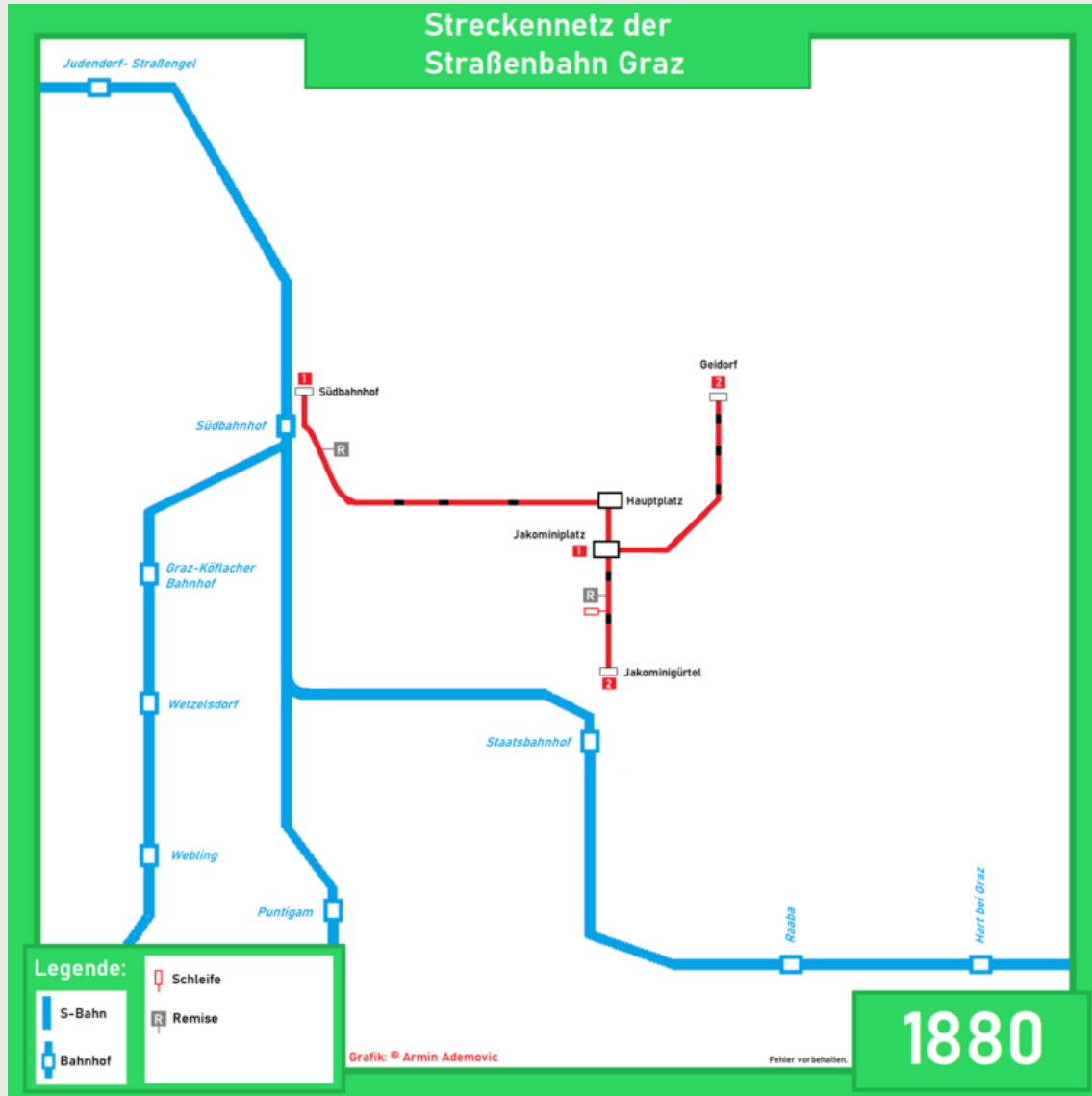
Andreas Solymos, Direttore Pianificazione
e Infrastrutture di Holding Graz



GEOGRAPHICAL LOCATION OF GRAZ



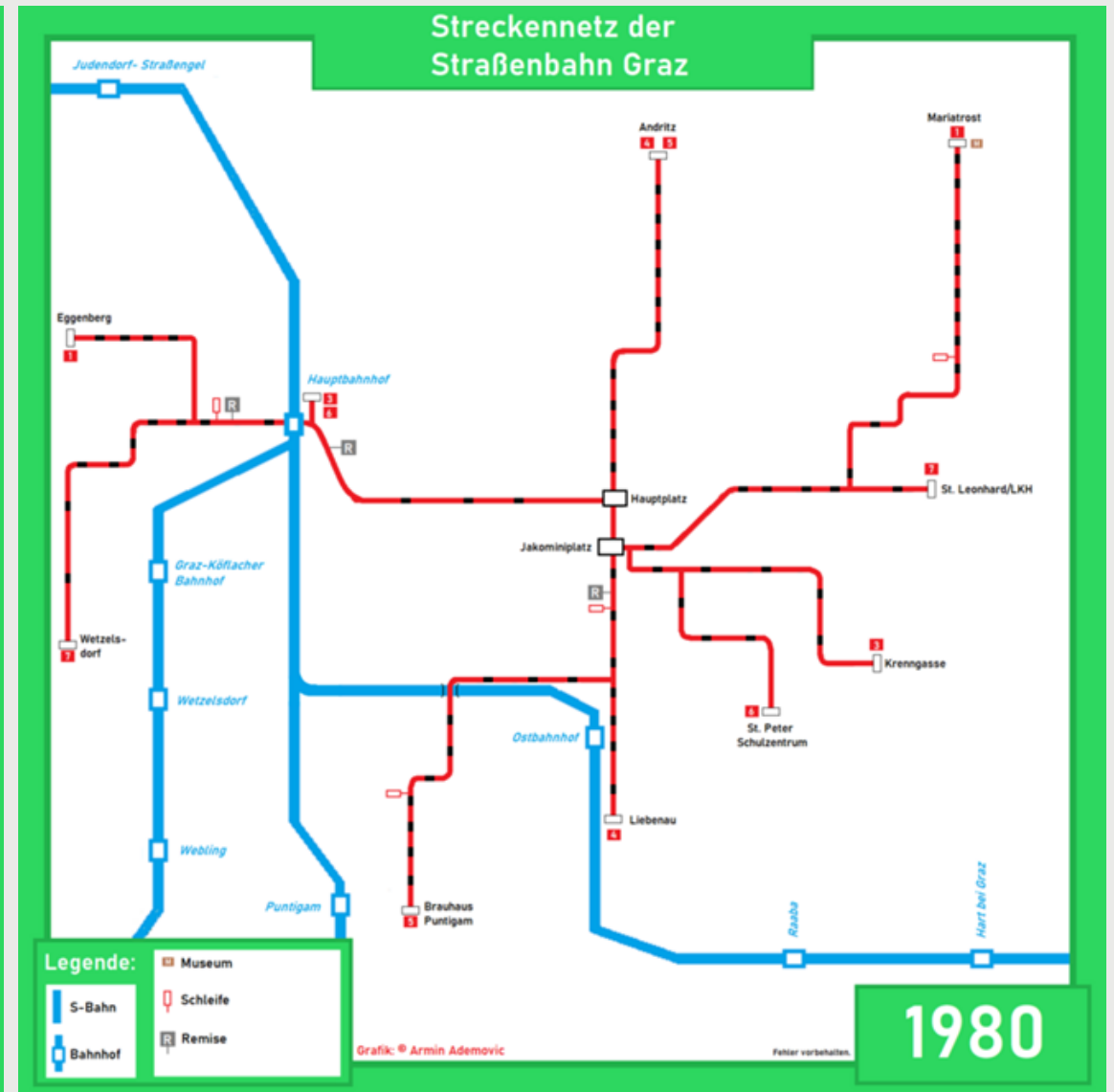
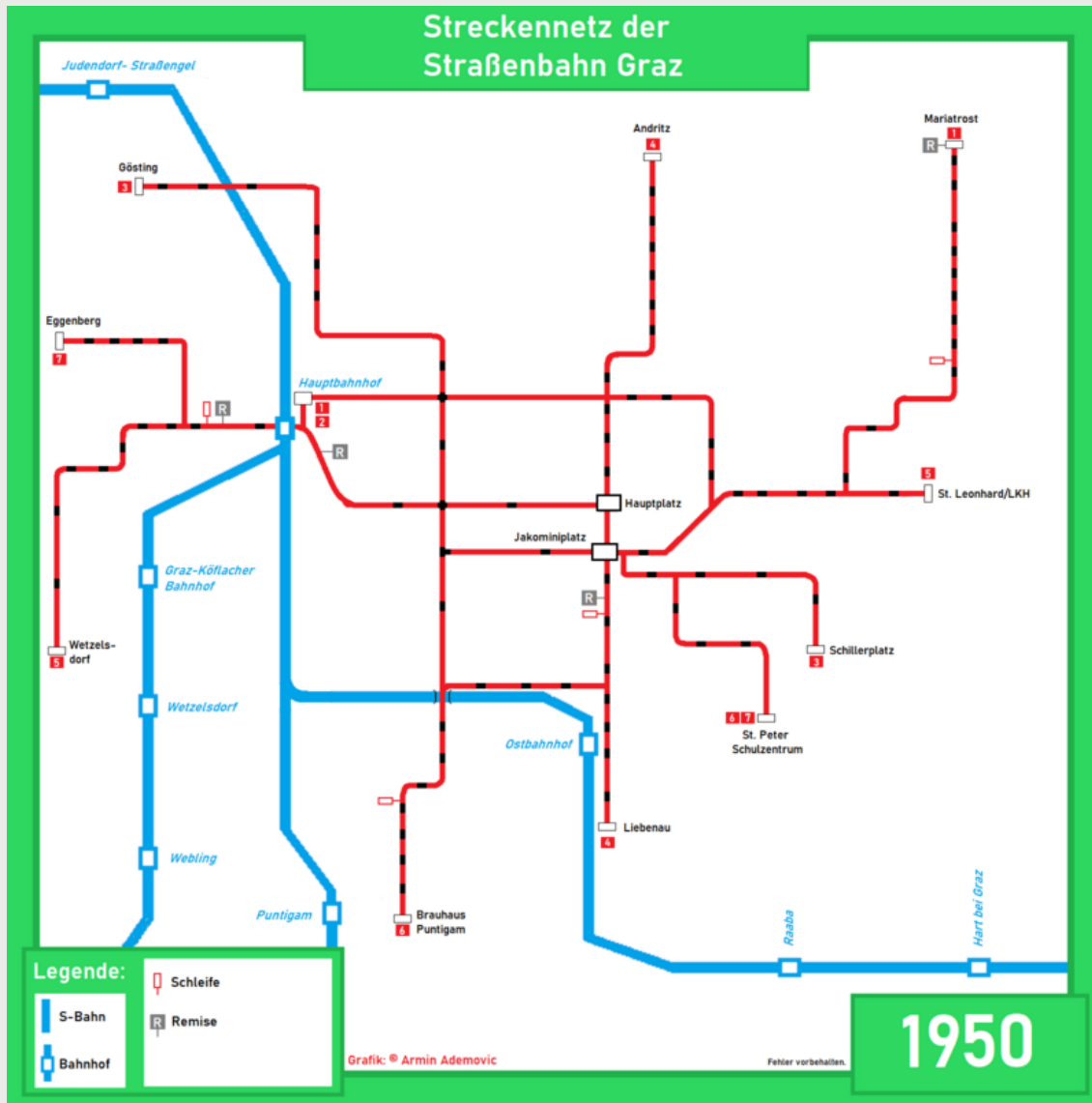
BEGINNING OF THE TRAM NETWORK



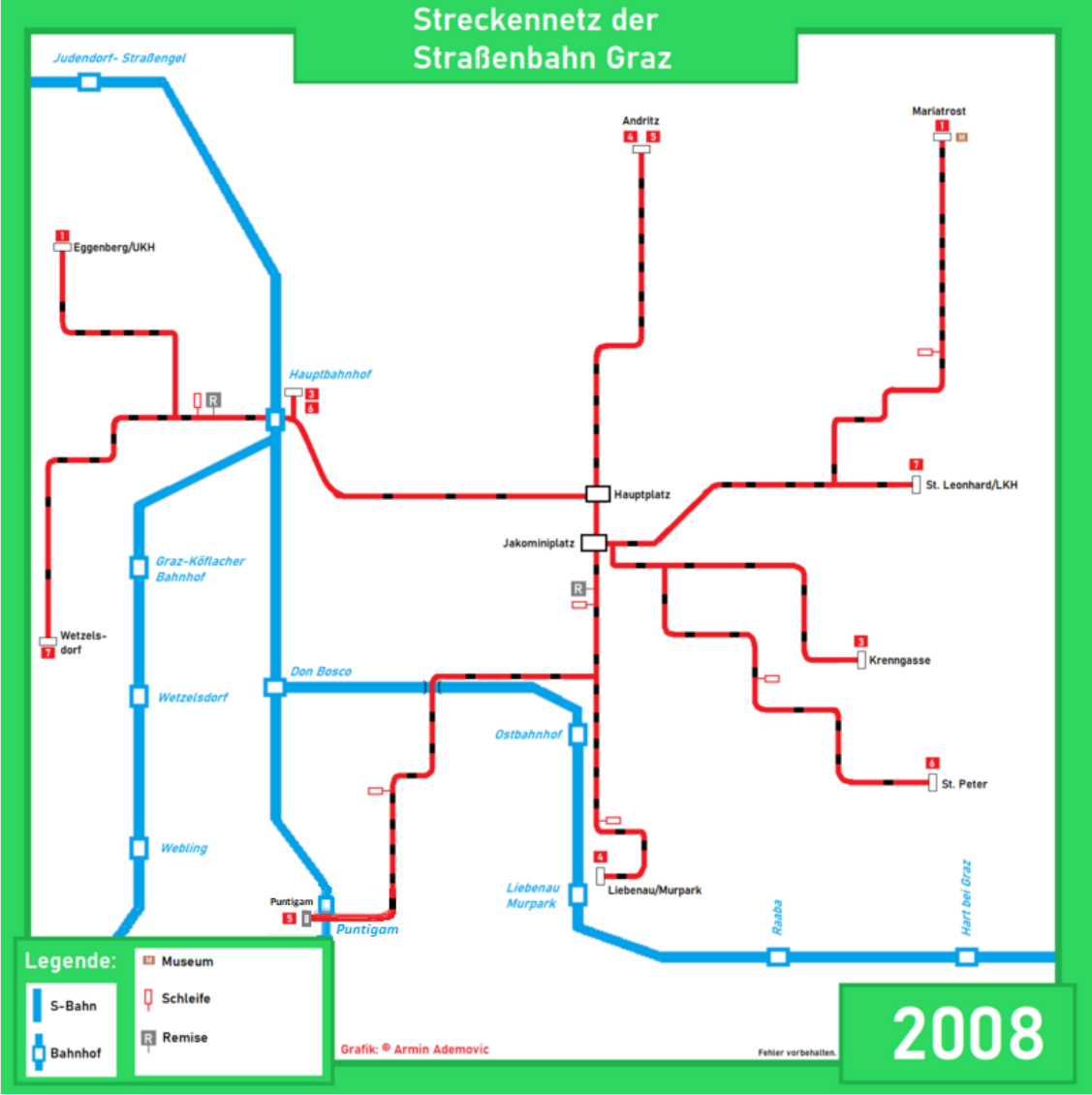
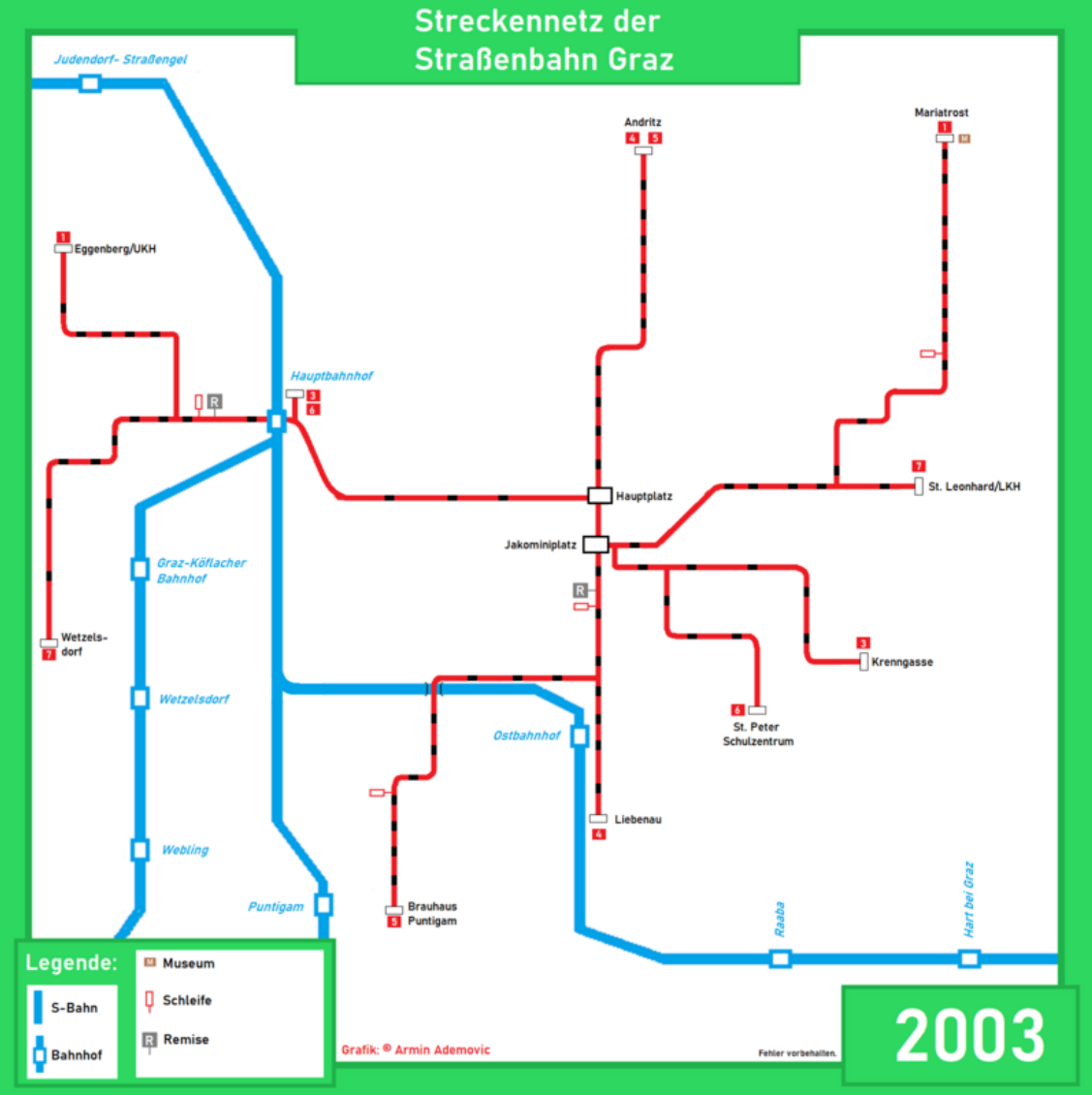
LINE 3, ABOUT 1930



BIGGEST AND SMALLEST NETWORK



EXPANSION OF THE TRAM NETWORK

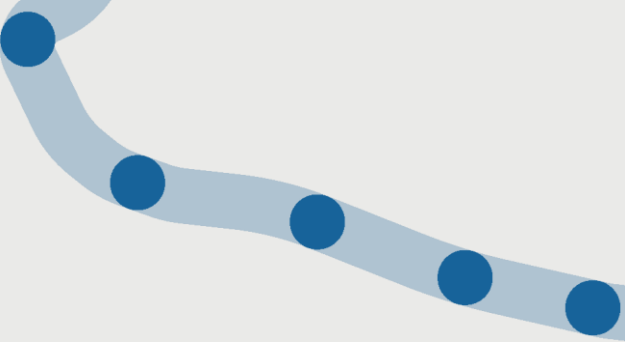


LINE 1 TO THE NEW HOSPITAL



©Google maps

CENTRAL TRANSFER POINT



LINE 4, SHOPPING CENTRE AND TRAIN



LINE 4, THROUGH THE SHOPPING CENTRE



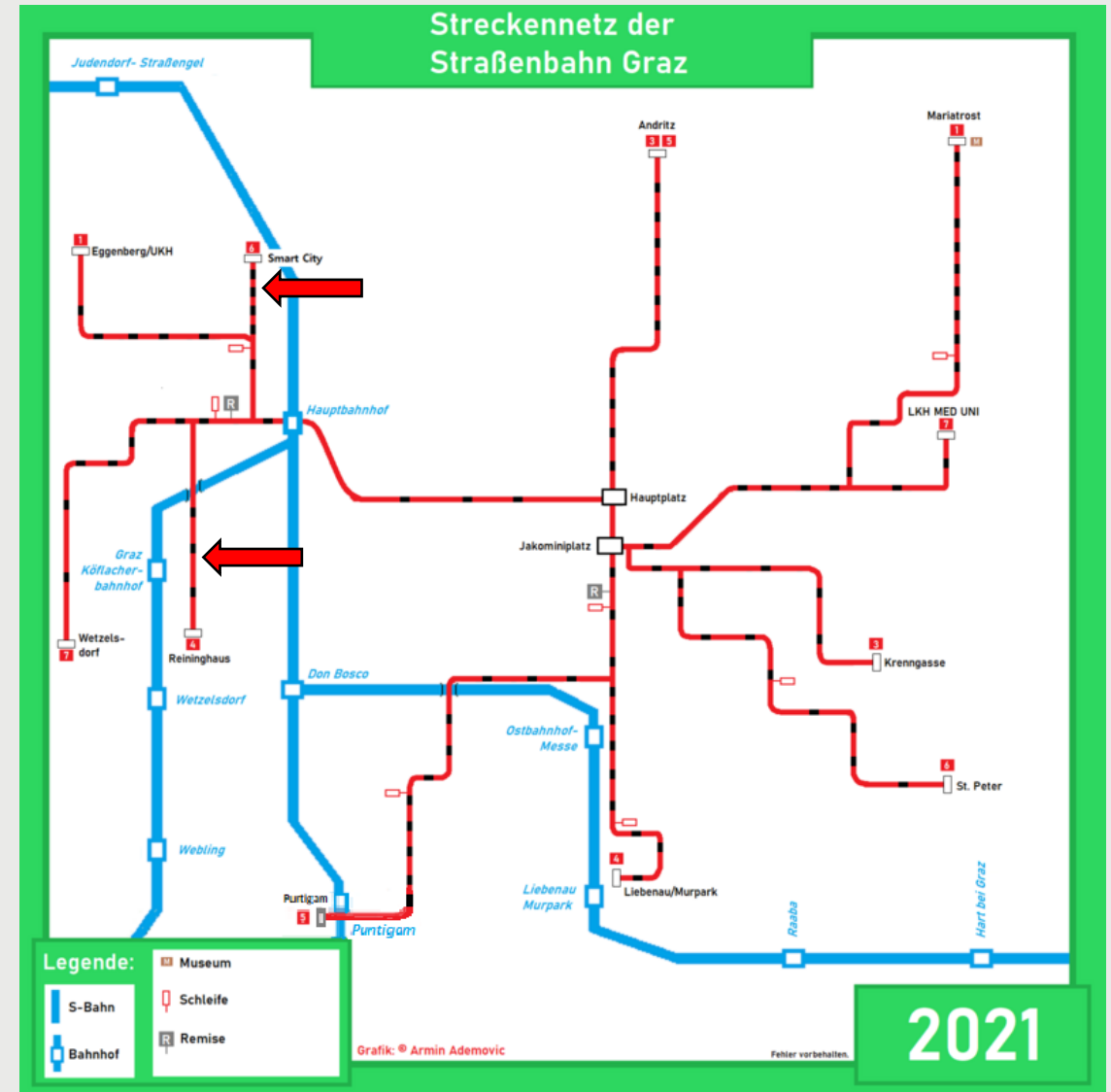
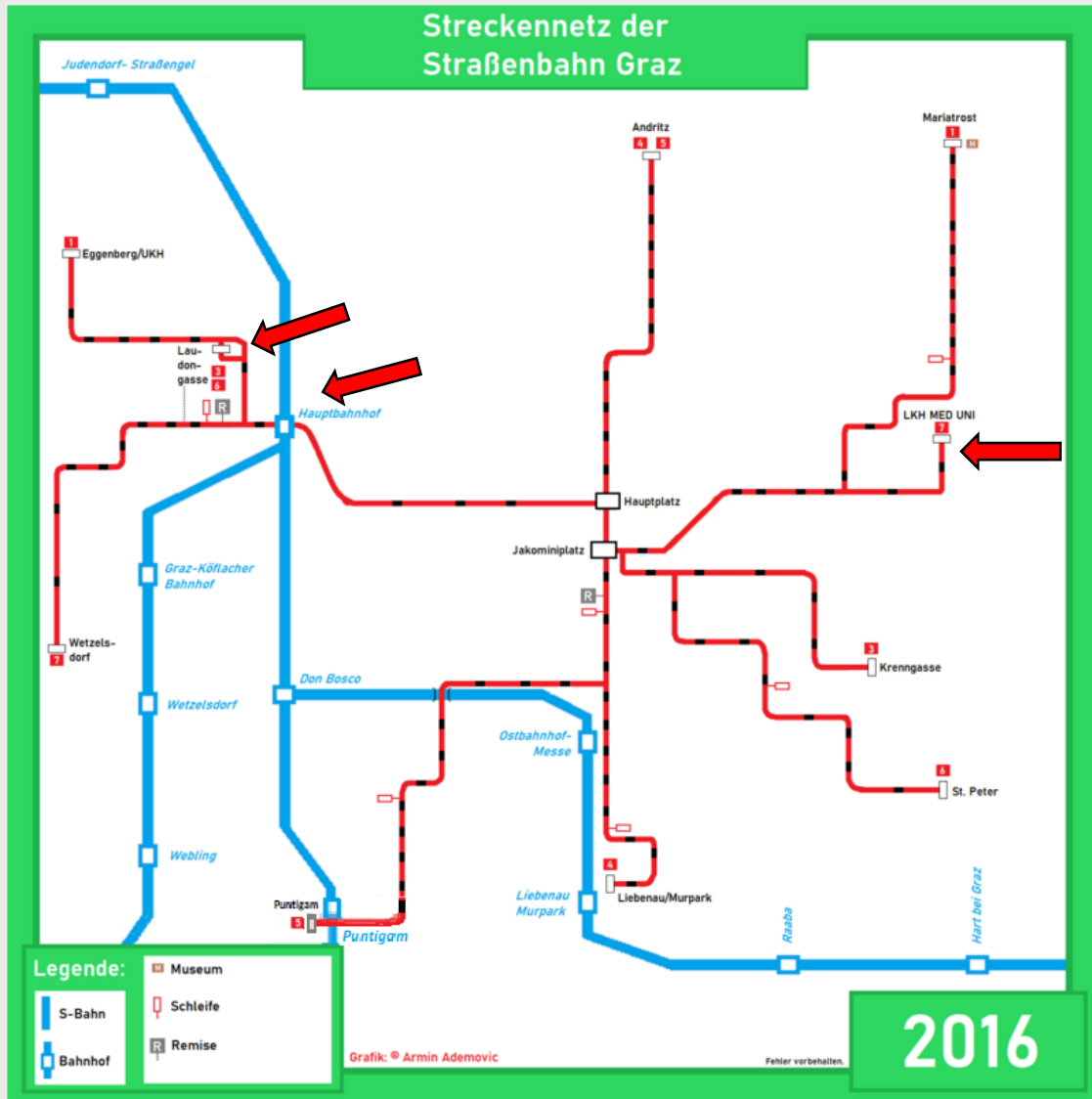
LINE 5, TRAIN CONNECTION



LINE 6, EXISTING RESIDENTIAL AREA



FURTHER EXPANSION OF THE TRAM NETWORK



UNDERPASS MAIN STATION, 4 LINES



©Wikipedia

LINE 7, STATE HOSPITAL, MEDICAL UNIVERSITY



©Österreichische Gesellschaft für nachhaltige Immobilienwirtschaft

LINE 7, STATE HOSPITAL, DENTAL CLINIC



LINE 4, NEW RESIDENTIAL AREA



LINE 6, NEW RESIDENTIAL AREA, CONCERT HALL



MOBILITY STRATEGIES

Meu denken. Die richtige Richtung einschlagen. Weiterkommen.

Mobilitätsstrategie Steiermark

2024+

Das Land Steiermark
→ Verkehr

MOBILITÄTSSTRATEGIE DER STADT GRAZ

VERKEHRSPOLITISCHE LEITLINIE 2020

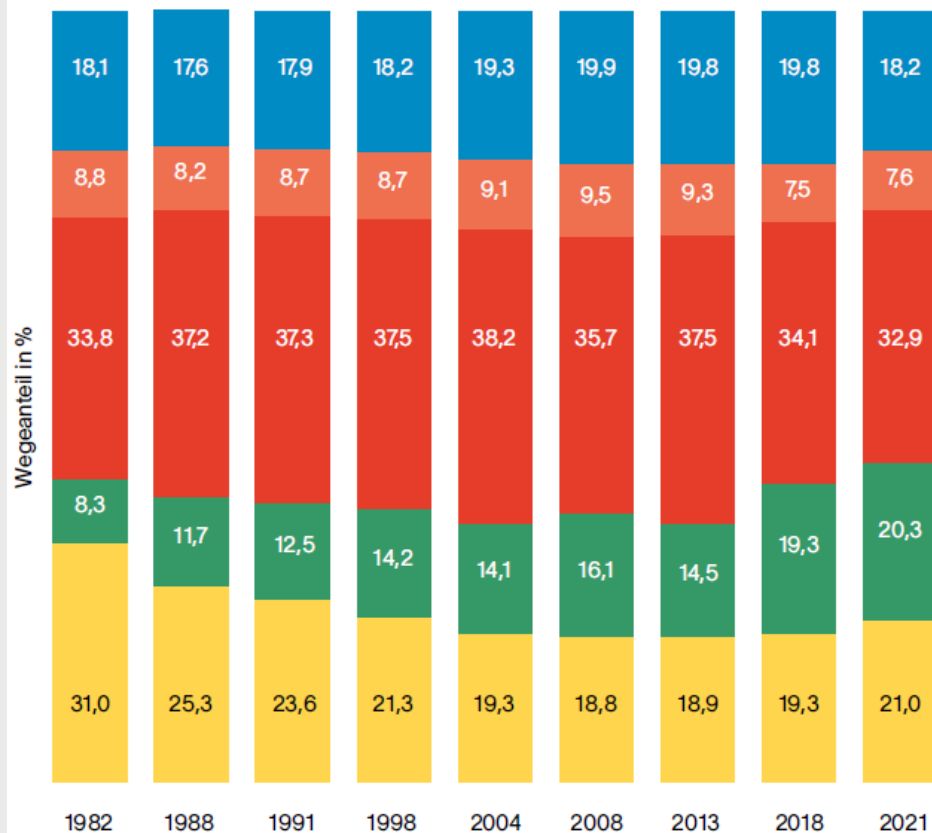
- Grazer Mobilitätskonzept 2020
 - Ziele
 - Verkehrsplanungsrichtlinie
 - Maßnahmenprogramm

Stadt Graz Verkehrsplanung | Europaplatz 201 9011 Graz | www.graz.at/verkehrsplanung

GRAZ STADT VERKEHRSPLANUNG

MOBILITY STRATEGIES

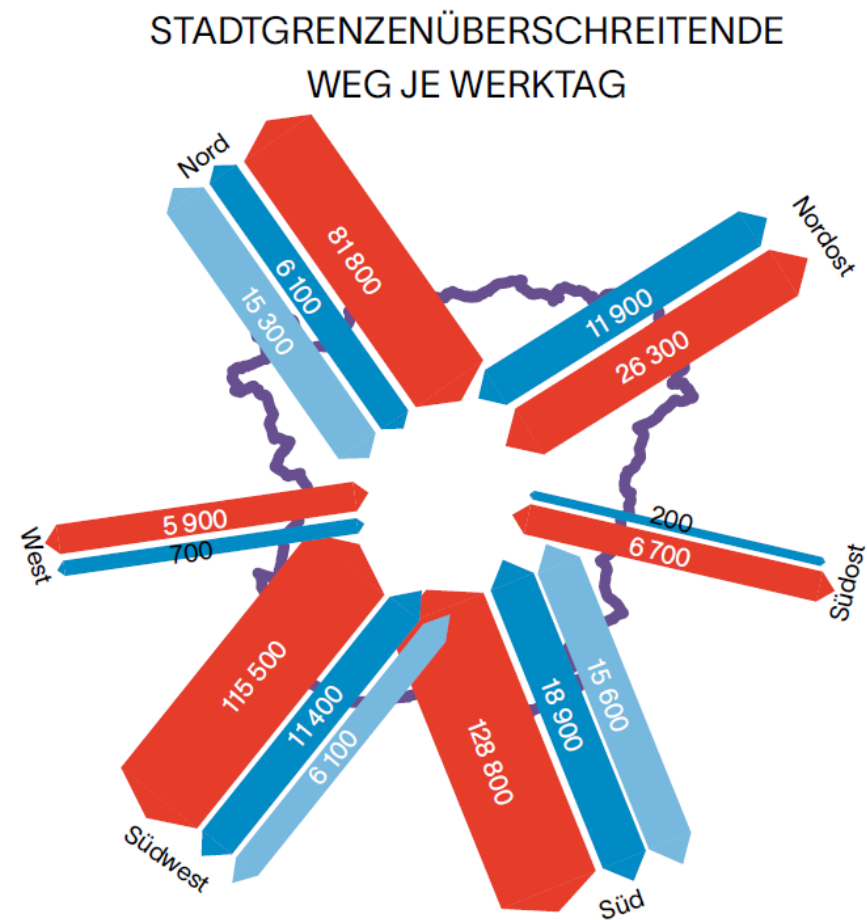
Abbildung 2: Verkehrsmittelwahl in der Stadt Graz 1982 bis 2021



● ÖV ● MIV-M ● MIV-L ● Fahrrad ● Zu Fuß

Quelle: Magistrat der Stadt Graz (2022), Mobilitätserhebung der Stadt Graz 2021 (ZIS-P)

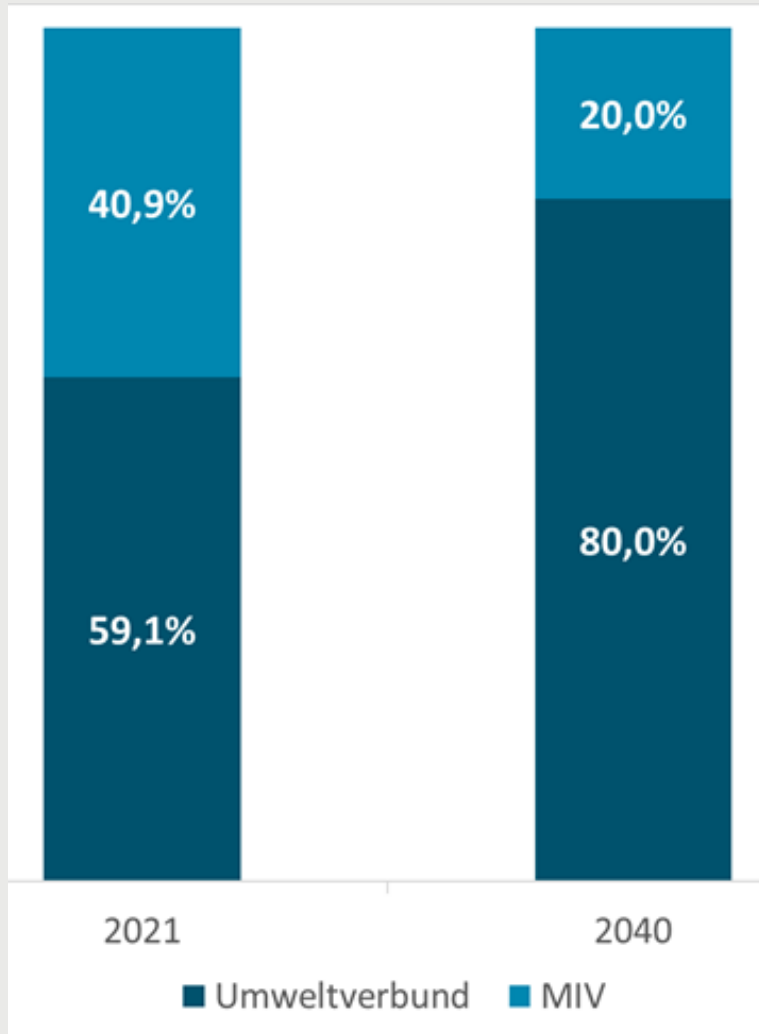
Abbildung 3: Korridorbelastungen im stadtgrenzenüberschreitenden Verkehr von Graz 2022



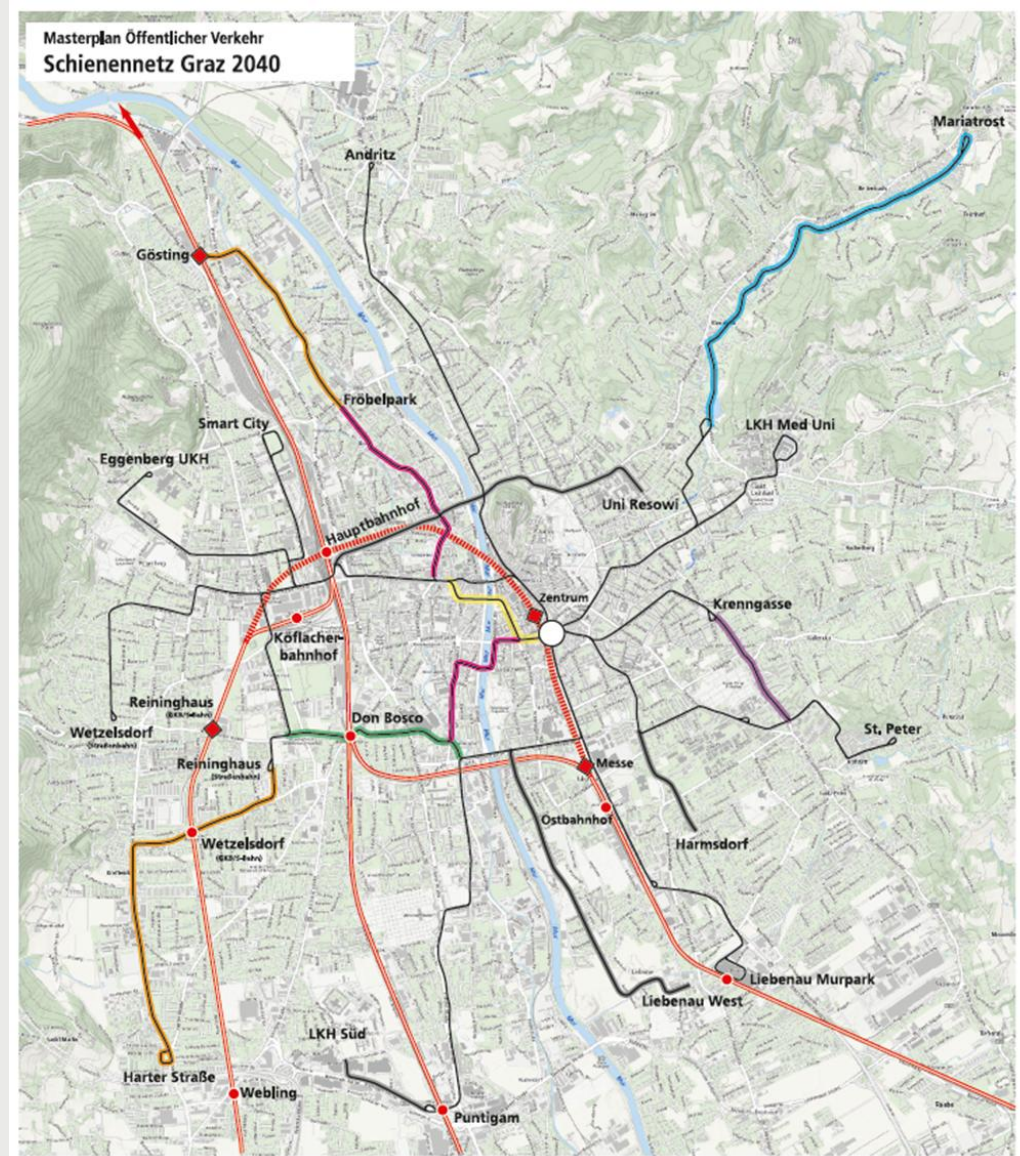
● straßengebundener IV ● Bus ● Schiene

Quelle: Amt der Steiermärkischen Landesregierung/Magistrat der Stadt Graz (2023)

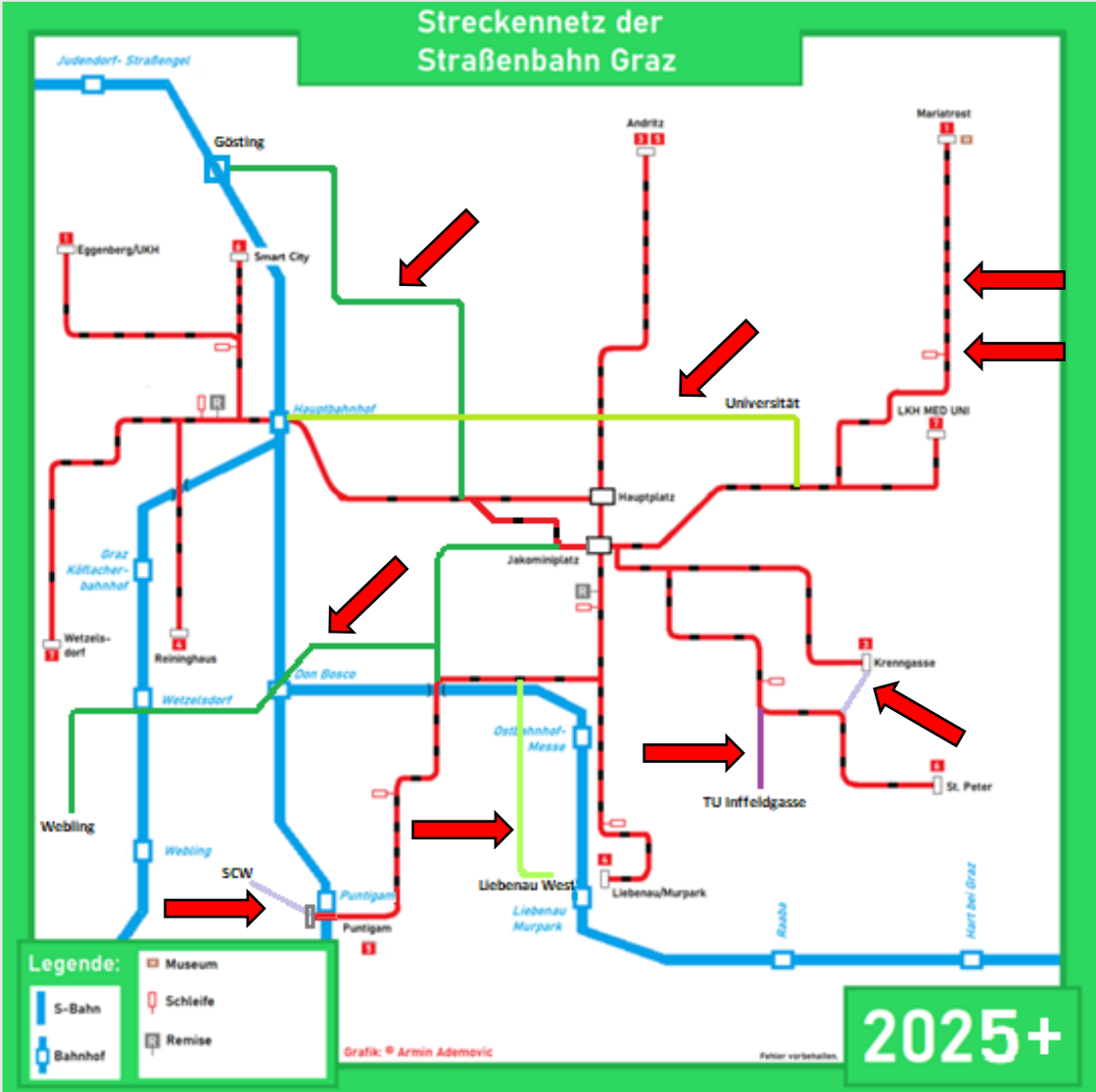
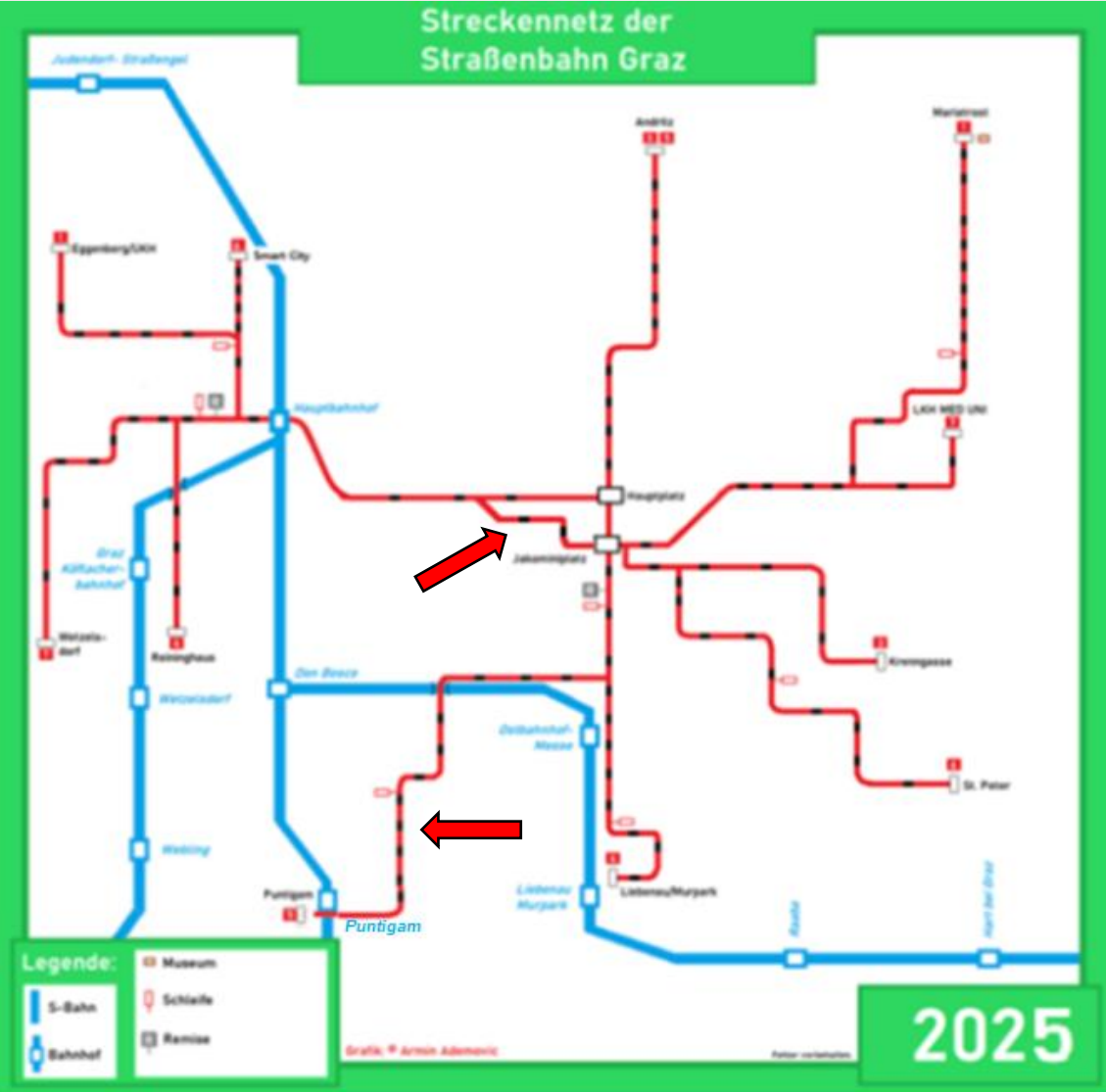
MOBILITY STRATEGIES



Modal Split Resident Population Graz



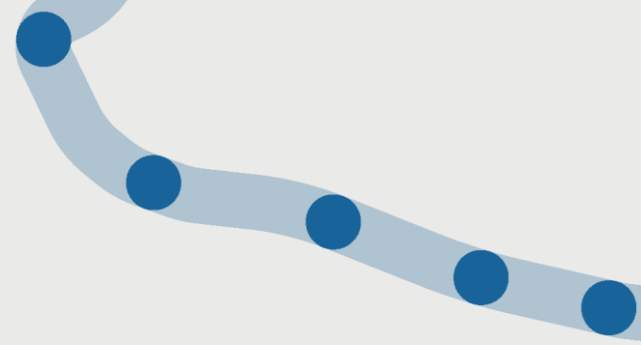
CURRENT DEVELOPMENT OF THE TRAM NETWORK



LINE 5, DOUBLE TRACK



PEDESTRIAN ZONE BYPASS



15 NEW TRAM VEHICLES - YEAR OF CONSTRUCTION 2025 - 2026



EXTENSION REMISE 3 BY 6 TRACKS



NEW MAIN WORKSHOP AND DEPOT HALL





GRAZIE PER L'ATTENZIONE!

Thank you for your attention!

IN VIAGGIO VERSO IL FUTURO DI BRESCIA

Il nuovo tram elettrico Pendolina - Fiera si presenta



COMUNE DI
BRESCIA



SETTIMANA
EUROPEA
DELLAMOBILITÀ

