

# bicinamia

alla scoperta del fantastico mondo  
delle due ruote !

## VUOI LA BICICLETTINA ?



Per i bambini  
dai 5 ai 12 anni

**bici + caschetto**  
**GRATIS**



### ENTRA

all'**Infopoint Turismo e Mobilità**

di via Trieste 1

o al **Bike Point**

di Piazza Loggia 13

Bicinamia  
è un servizio  
riservato  
agli abbonati

**bicinamia**

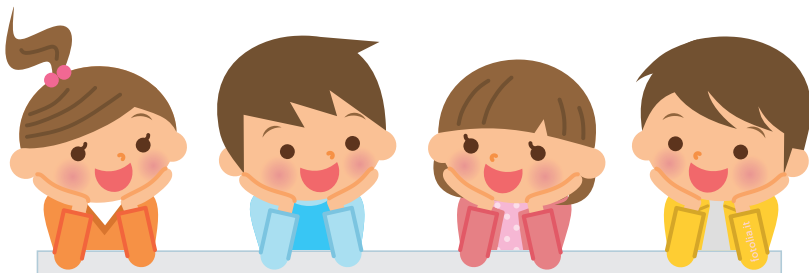


WhatsApp

[bresciamobilita.it](http://bresciamobilita.it) | [customercare@bresciamobilita.it](mailto:customercare@bresciamobilita.it) | 030 30 61 200 | [bresciamobilita](https://www.bresciamobilita.it) | [metrobrescia](https://www.metrobrescia.it) | 340 0702227

MOBILITÀ  
URBANA  
INTEGRATA  
DI BRESCIA





**...E ADESSO  
PEDALA !**



### **COS'È BICINAMIA**

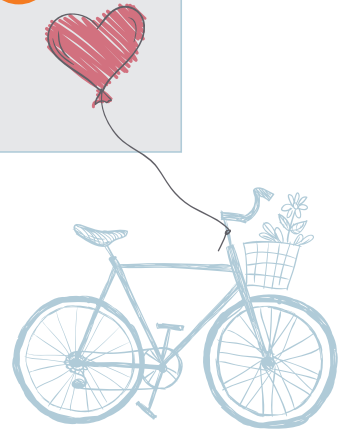
È il servizio gratuito, riservato agli abbonati bicimia, che il Gruppo Brescia Mobilità dedica ai più piccoli perché scoprano il fantastico mondo delle due ruote. **Le biciclette a misura di bambino** sono disponibili presso **l'Infopoint Turismo e Mobilità di Via Trieste 1** e **il Bike Point di Piazza della Loggia 13** e vengono fornite gratuitamente insieme al caschetto di sicurezza per un massimo di 4 ore al giorno a bambino.

### **COME ISCRIVERSI**

**Basta entrare all'Infopoint Turismo e Mobilità di Via Trieste 1 o al Bike Point di Piazza della Loggia 13 e compilare l'apposito modulo.**

I bambini devono essere accompagnati dai genitori per tutta la durata dell'utilizzo della bicicletta che non può superare le 4 ore al giorno.

Le biciclette sono di tre diverse misure per adattarsi alle esigenze di tutti i



bambini e sono a disposizione presso l'Infopoint Turismo e Mobilità di Via Trieste 1 **tutti i giorni dalle ore 9.00 alle ore 19.00** e presso il Bike Point di Piazza della Loggia 13 **dal lunedì al venerdì dalle ore 9.00 alle ore 19.00 e sabato dalle ore 9.00 alle ore 13.00** fino ad esaurimento. Non è consentita la prenotazione. Al termine dell'utilizzo la bicicletta dovrà essere riconsegnata nello stesso luogo del prelievo.

### **ALCUNE ATTENZIONI**

Si raccomanda di:

- rispettare il Codice della Strada;
- far indossare ai bambini il caschetto di protezione;
- chiudere la bicicletta con il lucchetto;
- vigilare sul corretto utilizzo della bici da parte dei bambini.